

Сообщение о возможном установлении публичного сервитута в отношении земельных участков:

1	74:09:0000000:3199	Челябинская область, р-н Каслинский, Каслинское лесничество, Багарякское участковое лесничество, части кварталов 56-58, квартал 62, часть квартала 90, часть квартала 103, кварталы 118-131, часть квартала 132, кварталы 133-143, часть квартала 177, кварталы 179-205,208-222
2	74:09:0000000:3832	Челябинская область, р-н Каслинский, в 1000 м юго-восточнее д. Кызылово
3	74:09:0000000:39	Челябинская область, р-н. Каслинский
4	74:09:0000000:99	Челябинская область, р-н. Каслинский
5	74:13:0000000:142	обл. Челябинская, р-н Кунашакский
6	74:13:0000000:3199	Челябинская область, р-н Кунашакский, установлено относительно ориентира, расположенного за пределами участка, ориентир д. Кунакбаева, участок находится по направлению на юго-восток от ориентира, почтовый адрес ориентира: обл. Челябинская, р-н Кунашакский
7	74:13:0000000:3200	Российская Федерация, Челябинская область, р-н Кунашакский, установлено относительно ориентира, расположенного за пределами участка, ориентир д. Кунакбаева, почтовый адрес ориентира: обл. Челябинская, р-н Кунашакский
8	74:13:0000000:365	обл. Челябинская, р-н Кунашакский
9	74:13:0000000:372	обл. Челябинская, р-н Кунашакский, с. Новобурино
10	74:13:0000000:375	обл. Челябинская, р-н Кунашакский, с. Новобурино
11	74:13:0000000:378	обл. Челябинская, р-н Кунашакский, с. Новобурино
12	74:13:0000000:386	обл. Челябинская, р-н Кунашакский, с. Новобурино
13	74:13:0000000:4397	Челябинская область, Кунашакский район
14	74:13:0000000:4398	Челябинская область, Кунашакский район
15	74:13:0401010:25	обл. Челябинская, р-н Кунашакский
16	74:13:0404001:114	обл. Челябинская, р-н Кунашакский, д. Большая Казакбаева
17	74:13:0404001:219	Челябинская область, Кунашакский район, д. Большая Казакбаева, ул. Труда, 3 "а"
18	74:13:0404001:53	Челябинская область, р-н Кунашакский, д Большая Казакбаева, ул Речная, д 37
19	74:13:0404001:616	Российская Федерация, Челябинская область, муниципальный район Кунашакский, сельское поселение Халитовское, деревня Большая Казакбаева, улица Лесная,

		земельный участок 4А
20	74:13:0404001:77	Челябинская область, р-н Кунашакский, д Большая Казакбаева, ул Лесная, д б/н, инв. номер 4415
21	74:13:0404001:80	Челябинская область, р-н Кунашакский, д Большая Казакбаева
22	74:13:0404001:83	Челябинская область, р-н Кунашакский, д Большая Казакбаева, ул Лесная, уч № 8
23	74:13:0406001:15	обл. Челябинская, р-н Кунашакский, д. Малая Казакбаева, ул. Береговая, дом 18
24	74:13:0406001:53	обл. Челябинская, р-н Кунашакский, д. Малая Казакбаева
25	74:13:0409001:4	Челябинская обл, р-н Кунашакский, д Кунакбаева, ул М.Хая
26	74:13:0409002:11	обл. Челябинская, р-н Кунашакский
27	74:13:0409002:16	Челябинская обл, р-н Кунашакский, в 1650 м по направлению на северо-запад от северной границы д. Большая Казакбаева
28	74:13:0416001:166	Российская Федерация, Челябинская область, муниципальный район Кунашакский, сельское поселение Халитовское, деревня Кунакбаева, улица Мухамедьяра Хая, земельный участок 38
29	74:13:0416001:179	Челябинская обл, р-н Кунашакский, д Кунакбаева, ул Речная
30	74:13:0416001:2	обл. Челябинская, р-н Кунашакский
31	74:13:0416001:200	Челябинская область, р-н Кунашакский, д Кунакбаева, ул М.Хая, 36 а
32	74:13:0416001:204	Российская Федерация, Челябинская область, муниципальный район Кунашакский, сельское поселение Халитовское, деревня Кунакбаева, улица Речная, земельный участок 24
33	74:13:0416001:529	Челябинская область, Кунашакский район, д Кунакбаева, ул М Хая, б/н
34	74:13:0416001:65	обл. Челябинская, р-н Кунашакский, д. Кунакбаева, ул. Речная, дом 28
35	74:13:0501002:76	Челябинская область, р-н Кунашакский, с Новобурино
36	74:13:0501002:89	обл. Челябинская, р-н Кунашакский, с. Новобурино
37	74:13:0502007:2	обл. Челябинская, р-н Кунашакский
38	74:13:0502007:5	Челябинская область, р-н Кунашакский, с Новобурино
39	74:13:0502009:16	Челябинская обл, р-н Кунашакский, в 2700 м. по направлению на юго-запад от юго-

		западной части с.Новобурино
40	74:13:0502009:18	Челябинская обл, р-н Кунашакский, в 2800 м. по направлению на юго-запад от юго-западной части с.Новобурино
41	74:13:0502009:19	Челябинская обл, р-н Кунашакский
42	74:13:0502009:20	Челябинская обл, р-н Кунашакский, в 2850 м по направлению на юго-запад от юго-западной части с.Новобурино
43	74:13:0502009:8	обл. Челябинская, р-н Кунашакский
44	74:13:0502011:8	обл. Челябинская, р-н Кунашакский

В соответствии со статьей 39.42 Земельного кодекса Российской Федерации Министерством имущества Челябинской области рассматривается ходатайство ПАО «Россети Урала» об установлении публичного сервитута в целях размещения существующего объекта электросетевого хозяйства – ВЛ 10 кВ Подстанция Новобурино №3 протяженностью 27,67 км, литеры 8Л. (Постановление Правительства Челябинской области от 24.11.2008 № 389-П «О схеме территориального планирования Челябинской области» размещено в Федеральной государственной информационной системе территориального планирования на сайте www.fgisp.economy.gov.ru) сроком на 49 лет.

Заинтересованные лица могут ознакомиться с поступившим ходатайством, описанием местоположения границ публичного сервитута в сети интернет: на сайте Министерства имущества Челябинской области www.im.gov74.ru, на сайте администрации Кунашакского муниципального округа Челябинской области www.kunashak.ru, на сайте администрации Каслинского муниципального округа Челябинской области www.kasli.org, а также, по адресу: г. Челябинск, пр. Ленина, д. 57, каб. 306, тел. (351) 263-72-08, понедельник – четверг 8.30 до 17.30, пятница с 8.30 до 16.15 (обед с 12.00 до 12.45).

Правообладатели земельных участков, в отношении которых испрашивается публичный сервитут, если их права (обременения прав) не зарегистрированы в Едином государственном реестре недвижимости, в течение 15 дней со дня опубликования сообщения могут обратиться с заявлением об учете их прав на земельные участки с приложением копий документов, подтверждающих эти права, в Министерство имущества Челябинской области по адресу: Челябинская обл., г. Челябинск, пр. Ленина, д. 57, каб. 306, тел. (351) 263-72-08, понедельник – четверг 8.30 до 17.30, пятница с 8.30 до 16.15 (обед с 12.00 до 12.45), ответственный исполнитель: Моисеева Наталья Владимировна.

ГРАФИЧЕСКОЕ ОПИСАНИЕ

местоположения границ населенных пунктов, территориальных зон, особо охраняемых природных территорий, зон с особыми условиями использования территории

Публичный сервитут Сооружение - ВЛ 10 кВ Подстанция Новобурино №3 протяженностью 27,67 км, литера 8Л, инв. 65372

(наименование объекта, местоположение границ которого описано (далее - объект)

Раздел 1

Сведения об объекте		
№ п/п	Характеристики объекта	Описание характеристик
1	2	3
1	Местоположение объекта	Челябинская область, Кунашакский р-н
2	Площадь объекта \pm величина погрешности определения площади ($P \pm \Delta P$), м ²	490603 \pm 245
3	Иные характеристики объекта	<p>1. Публичный сервитут Сооружение - ВЛ 10 кВ Подстанция Новобурино №3 протяженностью 27,67 км, литера 8Л, инв. 65372</p> <p>2. Иные идентифицирующие сведения: Правообладатель: Публичное акционерное общество «Россети Урал» ОГРН 1056604000970 от 28.02.2005 ИНН 6671163413 Адрес 620026, Свердловская обл., г. Екатеринбург, ул. Мамина-Сибиряка, стр. 140, 8(343) 293-24-60, email: delo@rossetiural.ru.</p> <p>3. Срок публичного сервитута: Продолжительность: 49 лет</p> <p>4. Описание иной цели: Эксплуатация существующих объектов электросетевого хозяйства, тепловых сетей, водопроводных сетей, сетей водоотведения, линий и сооружений связи, линейных объектов системы газоснабжения, нефтепроводов и нефтепродуктопроводов, их неотъемлемых технологических частей, если указанные объекты являются объектами федерального, регионального или местного значения, либо необходимы для организации электро-, газо-, тепло-, водоснабжения населения и водоотведения, либо переносятся в связи с изъятием земельных участков, на которых они ранее располагались, для государственных или муниципальных нужд (далее также - инженерные сооружения)</p>

Раздел 2

Сведения о местоположении границ объекта					
1. Система координат МСК-74, зона 2					
2. Сведения о характерных точках границ объекта					
Обозначение характерных точек границ	Координаты, м		Метод определения координат характерной точки	Средняя квадратическая погрешность положения характерной точки (Mt), м	Описание обозначения точки на местности (при наличии)
	X	Y			
1	2	3	4	5	6
1	698141.56	2338902.75	Метод спутниковых геодезических измерений	0.1	-

Сведения о местоположении границ объекта					
1. Система координат МСК-74, зона 2					
2. Сведения о характерных точках границ объекта					
Обозначение характерных точек границ	Координаты, м		Метод определения координат характерной точки	Средняя квадратическая погрешность положения характерной точки (Mt), м	Описание обозначения точки на местности (при наличии)
	X	Y			
			(определений)		
2	698122.48	2338896.75	Метод спутниковых геодезических измерений (определений)	0.1	-
3	698129.83	2338873.46	Метод спутниковых геодезических измерений (определений)	0.1	-
4	698143.58	2338867.00	Метод спутниковых геодезических измерений (определений)	0.1	-
5	698194.61	2338851.53	Метод спутниковых геодезических измерений (определений)	0.1	-
6	698242.09	2338837.14	Метод спутниковых геодезических измерений (определений)	0.1	-
7	698260.32	2338776.35	Метод спутниковых геодезических измерений (определений)	0.1	-
8	698281.71	2338705.03	Метод спутниковых геодезических измерений (определений)	0.1	-
9	698302.87	2338634.46	Метод спутниковых геодезических измерений (определений)	0.1	-
10	698326.35	2338556.19	Метод спутниковых геодезических измерений (определений)	0.1	-
11	698346.65	2338488.16	Метод спутниковых геодезических измерений (определений)	0.1	-
12	698369.11	2338412.91	Метод спутниковых геодезических измерений (определений)	0.1	-
13	698384.07	2338362.54	Метод спутниковых геодезических измерений (определений)	0.1	-
14	698424.68	2338282.29	Метод спутниковых геодезических измерений (определений)	0.1	-
15	698461.04	2338210.42	Метод спутниковых	0.1	-

Сведения о местоположении границ объекта					
1. Система координат МСК-74, зона 2					
2. Сведения о характерных точках границ объекта					
Обозначение характерных точек границ	Координаты, м		Метод определения координат характерной точки	Средняя квадратическая погрешность положения характерной точки (Mt), м	Описание обозначения точки на местности (при наличии)
	X	Y			
			геодезических измерений (определений)		
16	698497.41	2338138.55	Метод спутниковых геодезических измерений (определений)	0.1	-
17	698533.77	2338066.68	Метод спутниковых геодезических измерений (определений)	0.1	-
18	698568.01	2337999.01	Метод спутниковых геодезических измерений (определений)	0.1	-
19	698601.14	2337933.54	Метод спутниковых геодезических измерений (определений)	0.1	-
20	698635.79	2337865.06	Метод спутниковых геодезических измерений (определений)	0.1	-
21	698670.21	2337797.03	Метод спутниковых геодезических измерений (определений)	0.1	-
22	698703.29	2337731.65	Метод спутниковых геодезических измерений (определений)	0.1	-
23	698727.41	2337683.96	Метод спутниковых геодезических измерений (определений)	0.1	-
24	698754.97	2337629.87	Метод спутниковых геодезических измерений (определений)	0.1	-
25	698771.10	2337598.22	Метод спутниковых геодезических измерений (определений)	0.1	-
26	698804.87	2337531.93	Метод спутниковых геодезических измерений (определений)	0.1	-
27	698837.59	2337467.71	Метод спутниковых геодезических измерений (определений)	0.1	-
28	698869.98	2337404.14	Метод спутниковых геодезических измерений	0.1	-

Сведения о местоположении границ объекта					
1. Система координат МСК-74, зона 2					
2. Сведения о характерных точках границ объекта					
Обозначение характерных точек границ	Координаты, м		Метод определения координат характерной точки	Средняя квадратическая погрешность положения характерной точки (Mt), м	Описание обозначения точки на местности (при наличии)
	X	Y			
			(определений)		
29	698905.10	2337335.21	Метод спутниковых геодезических измерений (определений)	0.1	-
30	698922.23	2337301.58	Метод спутниковых геодезических измерений (определений)	0.1	-
31	698885.41	2337257.88	Метод спутниковых геодезических измерений (определений)	0.1	-
32	698833.87	2337196.71	Метод спутниковых геодезических измерений (определений)	0.1	-
33	698749.77	2337194.62	Метод спутниковых геодезических измерений (определений)	0.1	-
34	698681.48	2337192.93	Метод спутниковых геодезических измерений (определений)	0.1	-
35	698613.19	2337191.24	Метод спутниковых геодезических измерений (определений)	0.1	-
36	698539.00	2337189.40	Метод спутниковых геодезических измерений (определений)	0.1	-
37	698467.26	2337187.62	Метод спутниковых геодезических измерений (определений)	0.1	-
38	698390.46	2337186.67	Метод спутниковых геодезических измерений (определений)	0.1	-
39	698313.60	2337184.90	Метод спутниковых геодезических измерений (определений)	0.1	-
40	698238.23	2337183.17	Метод спутниковых геодезических измерений (определений)	0.1	-
41	698175.35	2337200.14	Метод спутниковых геодезических измерений (определений)	0.1	-
42	698106.50	2337218.73	Метод спутниковых	0.1	-

Сведения о местоположении границ объекта					
1. Система координат МСК-74, зона 2					
2. Сведения о характерных точках границ объекта					
Обозначение характерных точек границ	Координаты, м		Метод определения координат характерной точки	Средняя квадратическая погрешность положения характерной точки (Mt), м	Описание обозначения точки на местности (при наличии)
	X	Y			
			геодезических измерений (определений)		
43	698033.07	2337238.55	Метод спутниковых геодезических измерений (определений)	0.1	-
44	697962.78	2337257.52	Метод спутниковых геодезических измерений (определений)	0.1	-
45	697891.68	2337276.71	Метод спутниковых геодезических измерений (определений)	0.1	-
46	697821.77	2337295.58	Метод спутниковых геодезических измерений (определений)	0.1	-
47	697766.55	2337310.49	Метод спутниковых геодезических измерений (определений)	0.1	-
48	697709.56	2337325.89	Метод спутниковых геодезических измерений (определений)	0.1	-
49	697641.14	2337344.37	Метод спутниковых геодезических измерений (определений)	0.1	-
50	697591.91	2337357.67	Метод спутниковых геодезических измерений (определений)	0.1	-
51	697531.67	2337350.04	Метод спутниковых геодезических измерений (определений)	0.1	-
52	697453.70	2337340.17	Метод спутниковых геодезических измерений (определений)	0.1	-
53	697387.45	2337331.78	Метод спутниковых геодезических измерений (определений)	0.1	-
54	697303.21	2337321.11	Метод спутниковых геодезических измерений (определений)	0.1	-
55	697258.84	2337193.15	Метод спутниковых геодезических измерений	0.1	-

Сведения о местоположении границ объекта					
1. Система координат МСК-74, зона 2					
2. Сведения о характерных точках границ объекта					
Обозначение характерных точек границ	Координаты, м		Метод определения координат характерной точки	Средняя квадратическая погрешность положения характерной точки (Mt), м	Описание обозначения точки на местности (при наличии)
	X	Y			
			(определений)		
56	697233.74	2337121.50	Метод спутниковых геодезических измерений (определений)	0.1	-
57	697208.64	2337049.82	Метод спутниковых геодезических измерений (определений)	0.1	-
58	697183.64	2336978.42	Метод спутниковых геодезических измерений (определений)	0.1	-
59	697153.40	2336906.11	Метод спутниковых геодезических измерений (определений)	0.1	-
60	697124.43	2336836.77	Метод спутниковых геодезических измерений (определений)	0.1	-
61	697098.39	2336774.76	Метод спутниковых геодезических измерений (определений)	0.1	-
62	697067.90	2336702.16	Метод спутниковых геодезических измерений (определений)	0.1	-
63	697042.24	2336641.05	Метод спутниковых геодезических измерений (определений)	0.1	-
64	697012.64	2336570.58	Метод спутниковых геодезических измерений (определений)	0.1	-
65	696994.90	2336508.73	Метод спутниковых геодезических измерений (определений)	0.1	-
66	696974.00	2336435.89	Метод спутниковых геодезических измерений (определений)	0.1	-
67	696953.28	2336363.70	Метод спутниковых геодезических измерений (определений)	0.1	-
68	696933.58	2336295.05	Метод спутниковых геодезических измерений (определений)	0.1	-
69	696915.37	2336231.61	Метод спутниковых	0.1	-

Сведения о местоположении границ объекта					
1. Система координат МСК-74, зона 2					
2. Сведения о характерных точках границ объекта					
Обозначение характерных точек границ	Координаты, м		Метод определения координат характерной точки	Средняя квадратическая погрешность положения характерной точки (Mt), м	Описание обозначения точки на местности (при наличии)
	X	Y			
			геодезических измерений (определений)		
70	696895.05	2336160.79	Метод спутниковых геодезических измерений (определений)	0.1	-
71	696873.44	2336085.47	Метод спутниковых геодезических измерений (определений)	0.1	-
72	696860.70	2336041.08	Метод спутниковых геодезических измерений (определений)	0.1	-
73	696844.60	2335984.96	Метод спутниковых геодезических измерений (определений)	0.1	-
74	696784.85	2335976.82	Метод спутниковых геодезических измерений (определений)	0.1	-
75	696713.47	2335967.10	Метод спутниковых геодезических измерений (определений)	0.1	-
76	696646.96	2335958.04	Метод спутниковых геодезических измерений (определений)	0.1	-
77	696524.44	2335941.35	Метод спутниковых геодезических измерений (определений)	0.1	-
78	696440.94	2335929.97	Метод спутниковых геодезических измерений (определений)	0.1	-
79	696361.70	2335919.17	Метод спутниковых геодезических измерений (определений)	0.1	-
80	696300.78	2335910.86	Метод спутниковых геодезических измерений (определений)	0.1	-
81	696236.67	2335883.22	Метод спутниковых геодезических измерений (определений)	0.1	-
82	696163.11	2335851.50	Метод спутниковых геодезических измерений	0.1	-

Сведения о местоположении границ объекта					
1. Система координат МСК-74, зона 2					
2. Сведения о характерных точках границ объекта					
Обозначение характерных точек границ	Координаты, м		Метод определения координат характерной точки	Средняя квадратическая погрешность положения характерной точки (Mt), м	Описание обозначения точки на местности (при наличии)
	X	Y			
			(определений)		
83	696095.26	2335822.24	Метод спутниковых геодезических измерений (определений)	0.1	-
84	696040.55	2335798.65	Метод спутниковых геодезических измерений (определений)	0.1	-
85	695953.62	2335761.17	Метод спутниковых геодезических измерений (определений)	0.1	-
86	695885.24	2335732.24	Метод спутниковых геодезических измерений (определений)	0.1	-
87	695816.54	2335704.62	Метод спутниковых геодезических измерений (определений)	0.1	-
88	695746.09	2335712.42	Метод спутниковых геодезических измерений (определений)	0.1	-
89	695673.15	2335720.49	Метод спутниковых геодезических измерений (определений)	0.1	-
90	695602.97	2335728.26	Метод спутниковых геодезических измерений (определений)	0.1	-
91	695551.50	2335767.65	Метод спутниковых геодезических измерений (определений)	0.1	-
92	695496.97	2335809.38	Метод спутниковых геодезических измерений (определений)	0.1	-
93	695435.72	2335856.25	Метод спутниковых геодезических измерений (определений)	0.1	-
94	695368.80	2335907.46	Метод спутниковых геодезических измерений (определений)	0.1	-
95	695311.58	2335951.25	Метод спутниковых геодезических измерений (определений)	0.1	-
96	695254.36	2335995.04	Метод спутниковых	0.1	-

Сведения о местоположении границ объекта					
1. Система координат МСК-74, зона 2					
2. Сведения о характерных точках границ объекта					
Обозначение характерных точек границ	Координаты, м		Метод определения координат характерной точки	Средняя квадратическая погрешность положения характерной точки (Mt), м	Описание обозначения точки на местности (при наличии)
	X	Y			
			геодезических измерений (определений)		
97	695191.86	2336042.87	Метод спутниковых геодезических измерений (определений)	0.1	-
98	695121.48	2336025.47	Метод спутниковых геодезических измерений (определений)	0.1	-
99	695049.64	2336007.70	Метод спутниковых геодезических измерений (определений)	0.1	-
100	694984.64	2335991.63	Метод спутниковых геодезических измерений (определений)	0.1	-
101	694916.95	2335974.89	Метод спутниковых геодезических измерений (определений)	0.1	-
102	694849.81	2335958.29	Метод спутниковых геодезических измерений (определений)	0.1	-
103	694780.85	2335941.24	Метод спутниковых геодезических измерений (определений)	0.1	-
104	694711.04	2335923.98	Метод спутниковых геодезических измерений (определений)	0.1	-
105	694641.43	2335906.77	Метод спутниковых геодезических измерений (определений)	0.1	-
106	694574.24	2335890.15	Метод спутниковых геодезических измерений (определений)	0.1	-
107	694505.12	2335873.06	Метод спутниковых геодезических измерений (определений)	0.1	-
108	694426.89	2335853.71	Метод спутниковых геодезических измерений (определений)	0.1	-
109	694382.82	2335811.12	Метод спутниковых геодезических измерений	0.1	-

Сведения о местоположении границ объекта					
1. Система координат МСК-74, зона 2					
2. Сведения о характерных точках границ объекта					
Обозначение характерных точек границ	Координаты, м		Метод определения координат характерной точки	Средняя квадратическая погрешность положения характерной точки (Mt), м	Описание обозначения точки на местности (при наличии)
	X	Y			
			(определений)		
110	694333.73	2335763.67	Метод спутниковых геодезических измерений (определений)	0.1	-
111	694282.62	2335714.27	Метод спутниковых геодезических измерений (определений)	0.1	-
112	694231.27	2335664.64	Метод спутниковых геодезических измерений (определений)	0.1	-
113	694176.55	2335611.75	Метод спутниковых геодезических измерений (определений)	0.1	-
114	694121.82	2335558.85	Метод спутниковых геодезических измерений (определений)	0.1	-
115	694072.31	2335511.00	Метод спутниковых геодезических измерений (определений)	0.1	-
116	694003.60	2335547.32	Метод спутниковых геодезических измерений (определений)	0.1	-
117	693935.57	2335583.28	Метод спутниковых геодезических измерений (определений)	0.1	-
118	693864.28	2335620.97	Метод спутниковых геодезических измерений (определений)	0.1	-
119	693799.94	2335654.98	Метод спутниковых геодезических измерений (определений)	0.1	-
120	693738.08	2335687.68	Метод спутниковых геодезических измерений (определений)	0.1	-
121	693656.06	2335647.07	Метод спутниковых геодезических измерений (определений)	0.1	-
122	693575.17	2335607.01	Метод спутниковых геодезических измерений (определений)	0.1	-
123	693512.50	2335575.98	Метод спутниковых	0.1	-

Сведения о местоположении границ объекта					
1. Система координат МСК-74, зона 2					
2. Сведения о характерных точках границ объекта					
Обозначение характерных точек границ	Координаты, м		Метод определения координат характерной точки	Средняя квадратическая погрешность положения характерной точки (Mt), м	Описание обозначения точки на местности (при наличии)
	X	Y			
			геодезических измерений (определений)		
124	693437.61	2335538.90	Метод спутниковых геодезических измерений (определений)	0.1	-
125	693380.72	2335510.73	Метод спутниковых геодезических измерений (определений)	0.1	-
126	693316.70	2335478.83	Метод спутниковых геодезических измерений (определений)	0.1	-
127	693254.65	2335447.92	Метод спутниковых геодезических измерений (определений)	0.1	-
128	693192.32	2335416.87	Метод спутниковых геодезических измерений (определений)	0.1	-
129	693135.55	2335388.59	Метод спутниковых геодезических измерений (определений)	0.1	-
130	693069.30	2335355.59	Метод спутниковых геодезических измерений (определений)	0.1	-
131	693000.71	2335321.42	Метод спутниковых геодезических измерений (определений)	0.1	-
132	692938.00	2335290.19	Метод спутниковых геодезических измерений (определений)	0.1	-
133	692864.62	2335255.10	Метод спутниковых геодезических измерений (определений)	0.1	-
134	692791.14	2335219.99	Метод спутниковых геодезических измерений (определений)	0.1	-
135	692717.68	2335184.87	Метод спутниковых геодезических измерений (определений)	0.1	-
136	692646.51	2335150.85	Метод спутниковых геодезических измерений	0.1	-

Сведения о местоположении границ объекта					
1. Система координат МСК-74, зона 2					
2. Сведения о характерных точках границ объекта					
Обозначение характерных точек границ	Координаты, м		Метод определения координат характерной точки	Средняя квадратическая погрешность положения характерной точки (Mt), м	Описание обозначения точки на местности (при наличии)
	X	Y			
			(определений)		
137	692576.03	2335117.17	Метод спутниковых геодезических измерений (определений)	0.1	-
138	692500.56	2335081.33	Метод спутниковых геодезических измерений (определений)	0.1	-
139	692429.03	2335047.37	Метод спутниковых геодезических измерений (определений)	0.1	-
140	692346.14	2335008.01	Метод спутниковых геодезических измерений (определений)	0.1	-
141	692268.36	2334988.51	Метод спутниковых геодезических измерений (определений)	0.1	-
142	692189.63	2334968.76	Метод спутниковых геодезических измерений (определений)	0.1	-
143	692110.89	2334949.02	Метод спутниковых геодезических измерений (определений)	0.1	-
144	692028.01	2334928.23	Метод спутниковых геодезических измерений (определений)	0.1	-
145	691937.89	2334905.17	Метод спутниковых геодезических измерений (определений)	0.1	-
146	691851.97	2334883.18	Метод спутниковых геодезических измерений (определений)	0.1	-
147	691771.11	2334862.48	Метод спутниковых геодезических измерений (определений)	0.1	-
148	691687.34	2334845.44	Метод спутниковых геодезических измерений (определений)	0.1	-
149	691637.30	2334835.27	Метод спутниковых геодезических измерений (определений)	0.1	-
150	691599.56	2334827.26	Метод спутниковых	0.1	-

Сведения о местоположении границ объекта					
1. Система координат МСК-74, зона 2					
2. Сведения о характерных точках границ объекта					
Обозначение характерных точек границ	Координаты, м		Метод определения координат характерной точки	Средняя квадратическая погрешность положения характерной точки (Mt), м	Описание обозначения точки на местности (при наличии)
	X	Y			
			геодезических измерений (определений)		
151	691510.41	2334808.35	Метод спутниковых геодезических измерений (определений)	0.1	-
152	691422.01	2334799.13	Метод спутниковых геодезических измерений (определений)	0.1	-
153	691335.66	2334790.12	Метод спутниковых геодезических измерений (определений)	0.1	-
154	691252.92	2334783.05	Метод спутниковых геодезических измерений (определений)	0.1	-
155	691174.25	2334777.86	Метод спутниковых геодезических измерений (определений)	0.1	-
156	691082.82	2334771.82	Метод спутниковых геодезических измерений (определений)	0.1	-
157	690986.42	2334765.46	Метод спутниковых геодезических измерений (определений)	0.1	-
158	690909.75	2334760.40	Метод спутниковых геодезических измерений (определений)	0.1	-
159	690825.23	2334754.84	Метод спутниковых геодезических измерений (определений)	0.1	-
160	690724.34	2334748.20	Метод спутниковых геодезических измерений (определений)	0.1	-
161	690637.49	2334742.49	Метод спутниковых геодезических измерений (определений)	0.1	-
162	690552.21	2334736.88	Метод спутниковых геодезических измерений (определений)	0.1	-
163	690462.26	2334730.96	Метод спутниковых геодезических измерений	0.1	-

Сведения о местоположении границ объекта					
1. Система координат МСК-74, зона 2					
2. Сведения о характерных точках границ объекта					
Обозначение характерных точек границ	Координаты, м		Метод определения координат характерной точки	Средняя квадратическая погрешность положения характерной точки (Mt), м	Описание обозначения точки на местности (при наличии)
	X	Y			
			(определений)		
164	690363.82	2334724.48	Метод спутниковых геодезических измерений (определений)	0.1	-
165	690275.57	2334718.68	Метод спутниковых геодезических измерений (определений)	0.1	-
166	690188.99	2334712.98	Метод спутниковых геодезических измерений (определений)	0.1	-
167	690101.52	2334707.22	Метод спутниковых геодезических измерений (определений)	0.1	-
168	690039.86	2334703.16	Метод спутниковых геодезических измерений (определений)	0.1	-
169	690020.57	2334707.40	Метод спутниковых геодезических измерений (определений)	0.1	-
170	690004.44	2334707.15	Метод спутниковых геодезических измерений (определений)	0.1	-
171	689917.56	2334702.65	Метод спутниковых геодезических измерений (определений)	0.1	-
172	689829.70	2334698.10	Метод спутниковых геодезических измерений (определений)	0.1	-
173	689752.44	2334694.10	Метод спутниковых геодезических измерений (определений)	0.1	-
174	689674.23	2334690.05	Метод спутниковых геодезических измерений (определений)	0.1	-
175	689596.30	2334686.01	Метод спутниковых геодезических измерений (определений)	0.1	-
176	689507.61	2334681.42	Метод спутниковых геодезических измерений (определений)	0.1	-
177	689429.84	2334677.39	Метод спутниковых	0.1	-

Сведения о местоположении границ объекта					
1. Система координат МСК-74, зона 2					
2. Сведения о характерных точках границ объекта					
Обозначение характерных точек границ	Координаты, м		Метод определения координат характерной точки	Средняя квадратическая погрешность положения характерной точки (Mt), м	Описание обозначения точки на местности (при наличии)
	X	Y			
			геодезических измерений (определений)		
178	689341.47	2334672.81	Метод спутниковых геодезических измерений (определений)	0.1	-
179	689256.67	2334668.42	Метод спутниковых геодезических измерений (определений)	0.1	-
180	689172.25	2334664.05	Метод спутниковых геодезических измерений (определений)	0.1	-
181	689087.82	2334659.68	Метод спутниковых геодезических измерений (определений)	0.1	-
182	689011.88	2334655.75	Метод спутниковых геодезических измерений (определений)	0.1	-
183	688939.62	2334652.01	Метод спутниковых геодезических измерений (определений)	0.1	-
184	688864.17	2334648.10	Метод спутниковых геодезических измерений (определений)	0.1	-
185	688847.67	2334606.96	Метод спутниковых геодезических измерений (определений)	0.1	-
186	688827.23	2334556.00	Метод спутниковых геодезических измерений (определений)	0.1	-
187	688803.12	2334495.89	Метод спутниковых геодезических измерений (определений)	0.1	-
188	688796.95	2334471.35	Метод спутниковых геодезических измерений (определений)	0.1	-
189	688816.37	2334466.57	Метод спутниковых геодезических измерений (определений)	0.1	-
190	688822.20	2334489.75	Метод спутниковых геодезических измерений	0.1	-

Сведения о местоположении границ объекта					
1. Система координат МСК-74, зона 2					
2. Сведения о характерных точках границ объекта					
Обозначение характерных точек границ	Координаты, м		Метод определения координат характерной точки	Средняя квадратическая погрешность положения характерной точки (Mt), м	Описание обозначения точки на местности (при наличии)
	X	Y			
			(определений)		
191	688845.79	2334548.56	Метод спутниковых геодезических измерений (определений)	0.1	-
192	688866.23	2334599.52	Метод спутниковых геодезических измерений (определений)	0.1	-
193	688877.97	2334628.78	Метод спутниковых геодезических измерений (определений)	0.1	-
194	688940.66	2334632.03	Метод спутниковых геодезических измерений (определений)	0.1	-
195	689012.92	2334635.77	Метод спутниковых геодезических измерений (определений)	0.1	-
196	689088.86	2334639.70	Метод спутниковых геодезических измерений (определений)	0.1	-
197	689173.29	2334644.07	Метод спутниковых геодезических измерений (определений)	0.1	-
198	689257.71	2334648.44	Метод спутниковых геодезических измерений (определений)	0.1	-
199	689342.51	2334652.83	Метод спутниковых геодезических измерений (определений)	0.1	-
200	689430.88	2334657.41	Метод спутниковых геодезических измерений (определений)	0.1	-
201	689508.65	2334661.44	Метод спутниковых геодезических измерений (определений)	0.1	-
202	689597.34	2334666.03	Метод спутниковых геодезических измерений (определений)	0.1	-
203	689675.27	2334670.07	Метод спутниковых геодезических измерений (определений)	0.1	-
204	689753.48	2334674.12	Метод спутниковых	0.1	-

Сведения о местоположении границ объекта					
1. Система координат МСК-74, зона 2					
2. Сведения о характерных точках границ объекта					
Обозначение характерных точек границ	Координаты, м		Метод определения координат характерной точки	Средняя квадратическая погрешность положения характерной точки (Mt), м	Описание обозначения точки на местности (при наличии)
	X	Y			
			геодезических измерений (определений)		
205	689830.74	2334678.12	Метод спутниковых геодезических измерений (определений)	0.1	-
206	689918.60	2334682.67	Метод спутниковых геодезических измерений (определений)	0.1	-
207	690005.12	2334687.15	Метод спутниковых геодезических измерений (определений)	0.1	-
208	690018.55	2334687.36	Метод спутниковых геодезических измерений (определений)	0.1	-
209	690033.23	2334684.14	Метод спутниковых геодезических измерений (определений)	0.1	-
210	690050.64	2334660.09	Метод спутниковых геодезических измерений (определений)	0.1	-
211	690112.29	2334611.18	Метод спутниковых геодезических измерений (определений)	0.1	-
212	690164.61	2334569.67	Метод спутниковых геодезических измерений (определений)	0.1	-
213	690212.83	2334533.81	Метод спутниковых геодезических измерений (определений)	0.1	-
214	690258.10	2334495.66	Метод спутниковых геодезических измерений (определений)	0.1	-
215	690258.78	2334488.99	Метод спутниковых геодезических измерений (определений)	0.1	-
216	690262.72	2334455.34	Метод спутниковых геодезических измерений (определений)	0.1	-
217	690267.78	2334410.64	Метод спутниковых геодезических измерений	0.1	-

Сведения о местоположении границ объекта					
1. Система координат МСК-74, зона 2					
2. Сведения о характерных точках границ объекта					
Обозначение характерных точек границ	Координаты, м		Метод определения координат характерной точки	Средняя квадратическая погрешность положения характерной точки (Mt), м	Описание обозначения точки на местности (при наличии)
	X	Y			
			(определений)		
218	690270.97	2334382.56	Метод спутниковых геодезических измерений (определений)	0.1	-
219	690287.38	2334358.73	Метод спутниковых геодезических измерений (определений)	0.1	-
220	690321.25	2334311.60	Метод спутниковых геодезических измерений (определений)	0.1	-
221	690333.91	2334294.64	Метод спутниковых геодезических измерений (определений)	0.1	-
222	690349.69	2334306.94	Метод спутниковых геодезических измерений (определений)	0.1	-
223	690337.27	2334323.58	Метод спутниковых геодезических измерений (определений)	0.1	-
224	690303.74	2334370.25	Метод спутниковых геодезических измерений (определений)	0.1	-
225	690290.27	2334389.78	Метод спутниковых геодезических измерений (определений)	0.1	-
226	690287.66	2334412.90	Метод спутниковых геодезических измерений (определений)	0.1	-
227	690282.58	2334457.62	Метод спутниковых геодезических измерений (определений)	0.1	-
228	690279.32	2334486.62	Метод спутниковых геодезических измерений (определений)	0.1	-
229	690286.78	2334489.89	Метод спутниковых геодезических измерений (определений)	0.1	-
230	690281.61	2334499.38	Метод спутниковых геодезических измерений (определений)	0.1	-
231	690274.80	2334507.73	Метод спутниковых	0.1	-

Сведения о местоположении границ объекта					
1. Система координат МСК-74, зона 2					
2. Сведения о характерных точках границ объекта					
Обозначение характерных точек границ	Координаты, м		Метод определения координат характерной точки	Средняя квадратическая погрешность положения характерной точки (Mt), м	Описание обозначения точки на местности (при наличии)
	X	Y			
			геодезических измерений (определений)		
232	690225.25	2334549.49	Метод спутниковых геодезических измерений (определений)	0.1	-
233	690176.79	2334585.53	Метод спутниковых геодезических измерений (определений)	0.1	-
234	690124.73	2334626.84	Метод спутниковых геодезических измерений (определений)	0.1	-
235	690065.22	2334674.05	Метод спутниковых геодезических измерений (определений)	0.1	-
236	690057.80	2334684.30	Метод спутниковых геодезических измерений (определений)	0.1	-
237	690102.84	2334687.26	Метод спутниковых геодезических измерений (определений)	0.1	-
238	690190.31	2334693.02	Метод спутниковых геодезических измерений (определений)	0.1	-
239	690276.89	2334698.72	Метод спутниковых геодезических измерений (определений)	0.1	-
240	690365.14	2334704.52	Метод спутниковых геодезических измерений (определений)	0.1	-
241	690463.58	2334711.00	Метод спутниковых геодезических измерений (определений)	0.1	-
242	690553.53	2334716.92	Метод спутниковых геодезических измерений (определений)	0.1	-
243	690638.81	2334722.53	Метод спутниковых геодезических измерений (определений)	0.1	-
244	690725.66	2334728.24	Метод спутниковых геодезических измерений	0.1	-

Сведения о местоположении границ объекта					
1. Система координат МСК-74, зона 2					
2. Сведения о характерных точках границ объекта					
Обозначение характерных точек границ	Координаты, м		Метод определения координат характерной точки	Средняя квадратическая погрешность положения характерной точки (Mt), м	Описание обозначения точки на местности (при наличии)
	X	Y			
			(определений)		
245	690826.55	2334734.88	Метод спутниковых геодезических измерений (определений)	0.1	-
246	690911.07	2334740.44	Метод спутниковых геодезических измерений (определений)	0.1	-
247	690987.74	2334745.50	Метод спутниковых геодезических измерений (определений)	0.1	-
248	691084.14	2334751.86	Метод спутниковых геодезических измерений (определений)	0.1	-
249	691175.57	2334757.90	Метод спутниковых геодезических измерений (определений)	0.1	-
250	691254.42	2334763.11	Метод спутниковых геодезических измерений (определений)	0.1	-
251	691337.54	2334770.20	Метод спутниковых геодезических измерений (определений)	0.1	-
252	691424.09	2334779.23	Метод спутниковых геодезических измерений (определений)	0.1	-
253	691513.53	2334788.57	Метод спутниковых геодезических измерений (определений)	0.1	-
254	691603.72	2334807.70	Метод спутниковых геодезических измерений (определений)	0.1	-
255	691631.52	2334813.60	Метод спутниковых геодезических измерений (определений)	0.1	-
256	691638.11	2334781.57	Метод спутниковых геодезических измерений (определений)	0.1	-
257	691650.75	2334720.90	Метод спутниковых геодезических измерений (определений)	0.1	-
258	691666.57	2334646.85	Метод спутниковых	0.1	-

Сведения о местоположении границ объекта					
1. Система координат МСК-74, зона 2					
2. Сведения о характерных точках границ объекта					
Обозначение характерных точек границ	Координаты, м		Метод определения координат характерной точки	Средняя квадратическая погрешность положения характерной точки (Mt), м	Описание обозначения точки на местности (при наличии)
	X	Y			
			геодезических измерений (определений)		
259	691679.33	2334587.18	Метод спутниковых геодезических измерений (определений)	0.1	-
260	691697.85	2334500.54	Метод спутниковых геодезических измерений (определений)	0.1	-
261	691712.67	2334431.24	Метод спутниковых геодезических измерений (определений)	0.1	-
262	691727.15	2334363.50	Метод спутниковых геодезических измерений (определений)	0.1	-
263	691743.38	2334287.60	Метод спутниковых геодезических измерений (определений)	0.1	-
264	691775.42	2334209.71	Метод спутниковых геодезических измерений (определений)	0.1	-
265	691803.35	2334145.08	Метод спутниковых геодезических измерений (определений)	0.1	-
266	691828.36	2334087.22	Метод спутниковых геодезических измерений (определений)	0.1	-
267	691845.24	2334046.73	Метод спутниковых геодезических измерений (определений)	0.1	-
268	691869.30	2333989.03	Метод спутниковых геодезических измерений (определений)	0.1	-
269	691900.33	2333914.61	Метод спутниковых геодезических измерений (определений)	0.1	-
270	691932.43	2333837.62	Метод спутниковых геодезических измерений (определений)	0.1	-
271	691962.92	2333764.51	Метод спутниковых геодезических измерений	0.1	-

Сведения о местоположении границ объекта					
1. Система координат МСК-74, зона 2					
2. Сведения о характерных точках границ объекта					
Обозначение характерных точек границ	Координаты, м		Метод определения координат характерной точки	Средняя квадратическая погрешность положения характерной точки (Mt), м	Описание обозначения точки на местности (при наличии)
	X	Y			
			(определений)		
272	691999.77	2333693.13	Метод спутниковых геодезических измерений (определений)	0.1	-
273	692040.31	2333614.61	Метод спутниковых геодезических измерений (определений)	0.1	-
274	692081.28	2333535.28	Метод спутниковых геодезических измерений (определений)	0.1	-
275	692121.60	2333457.24	Метод спутниковых геодезических измерений (определений)	0.1	-
276	692158.85	2333385.16	Метод спутниковых геодезических измерений (определений)	0.1	-
277	692195.30	2333314.61	Метод спутниковых геодезических измерений (определений)	0.1	-
278	692228.42	2333250.50	Метод спутниковых геодезических измерений (определений)	0.1	-
279	692268.10	2333173.71	Метод спутниковых геодезических измерений (определений)	0.1	-
280	692307.22	2333097.99	Метод спутниковых геодезических измерений (определений)	0.1	-
281	692398.59	2333068.45	Метод спутниковых геодезических измерений (определений)	0.1	-
282	692483.80	2333040.89	Метод спутниковых геодезических измерений (определений)	0.1	-
283	692562.63	2333015.41	Метод спутниковых геодезических измерений (определений)	0.1	-
284	692665.95	2332982.96	Метод спутниковых геодезических измерений (определений)	0.1	-
285	692747.47	2332957.35	Метод спутниковых	0.1	-

Сведения о местоположении границ объекта					
1. Система координат МСК-74, зона 2					
2. Сведения о характерных точках границ объекта					
Обозначение характерных точек границ	Координаты, м		Метод определения координат характерной точки	Средняя квадратическая погрешность положения характерной точки (Mt), м	Описание обозначения точки на местности (при наличии)
	X	Y			
			геодезических измерений (определений)		
286	692829.99	2332928.92	Метод спутниковых геодезических измерений (определений)	0.1	-
287	692906.31	2332903.09	Метод спутниковых геодезических измерений (определений)	0.1	-
288	692984.46	2332876.64	Метод спутниковых геодезических измерений (определений)	0.1	-
289	693052.08	2332853.75	Метод спутниковых геодезических измерений (определений)	0.1	-
290	693151.66	2332820.04	Метод спутниковых геодезических измерений (определений)	0.1	-
291	693210.63	2332800.08	Метод спутниковых геодезических измерений (определений)	0.1	-
292	693247.02	2332740.54	Метод спутниковых геодезических измерений (определений)	0.1	-
293	693288.40	2332672.83	Метод спутниковых геодезических измерений (определений)	0.1	-
294	693330.61	2332603.77	Метод спутниковых геодезических измерений (определений)	0.1	-
295	693371.26	2332537.28	Метод спутниковых геодезических измерений (определений)	0.1	-
296	693409.92	2332474.03	Метод спутниковых геодезических измерений (определений)	0.1	-
297	693455.40	2332399.62	Метод спутниковых геодезических измерений (определений)	0.1	-
298	693490.07	2332342.90	Метод спутниковых геодезических измерений	0.1	-

Сведения о местоположении границ объекта					
1. Система координат МСК-74, зона 2					
2. Сведения о характерных точках границ объекта					
Обозначение характерных точек границ	Координаты, м		Метод определения координат характерной точки	Средняя квадратическая погрешность положения характерной точки (Mt), м	Описание обозначения точки на местности (при наличии)
	X	Y			
			(определений)		
299	693535.60	2332268.41	Метод спутниковых геодезических измерений (определений)	0.1	-
300	693578.61	2332198.05	Метод спутниковых геодезических измерений (определений)	0.1	-
301	693617.51	2332134.41	Метод спутниковых геодезических измерений (определений)	0.1	-
302	693662.41	2332060.94	Метод спутниковых геодезических измерений (определений)	0.1	-
303	693697.95	2332002.80	Метод спутниковых геодезических измерений (определений)	0.1	-
304	693740.55	2331933.10	Метод спутниковых геодезических измерений (определений)	0.1	-
305	693781.65	2331865.86	Метод спутниковых геодезических измерений (определений)	0.1	-
306	693824.88	2331795.13	Метод спутниковых геодезических измерений (определений)	0.1	-
307	693865.61	2331728.50	Метод спутниковых геодезических измерений (определений)	0.1	-
308	693909.97	2331655.93	Метод спутниковых геодезических измерений (определений)	0.1	-
309	693948.71	2331592.55	Метод спутниковых геодезических измерений (определений)	0.1	-
310	693989.50	2331526.55	Метод спутниковых геодезических измерений (определений)	0.1	-
311	694037.53	2331448.83	Метод спутниковых геодезических измерений (определений)	0.1	-
312	694087.30	2331368.32	Метод спутниковых	0.1	-

Сведения о местоположении границ объекта					
1. Система координат МСК-74, зона 2					
2. Сведения о характерных точках границ объекта					
Обозначение характерных точек границ	Координаты, м		Метод определения координат характерной точки	Средняя квадратическая погрешность положения характерной точки (Mt), м	Описание обозначения точки на местности (при наличии)
	X	Y			
			геодезических измерений (определений)		
313	694138.50	2331407.54	Метод спутниковых геодезических измерений (определений)	0.1	-
314	694197.46	2331452.70	Метод спутниковых геодезических измерений (определений)	0.1	-
315	694256.43	2331497.86	Метод спутниковых геодезических измерений (определений)	0.1	-
316	694315.42	2331543.04	Метод спутниковых геодезических измерений (определений)	0.1	-
317	694356.67	2331575.07	Метод спутниковых геодезических измерений (определений)	0.1	-
318	694378.27	2331591.84	Метод спутниковых геодезических измерений (определений)	0.1	-
319	694409.40	2331545.96	Метод спутниковых геодезических измерений (определений)	0.1	-
320	694446.51	2331491.24	Метод спутниковых геодезических измерений (определений)	0.1	-
321	694480.84	2331440.63	Метод спутниковых геодезических измерений (определений)	0.1	-
322	694513.97	2331391.80	Метод спутниковых геодезических измерений (определений)	0.1	-
323	694555.39	2331330.73	Метод спутниковых геодезических измерений (определений)	0.1	-
324	694584.63	2331287.63	Метод спутниковых геодезических измерений (определений)	0.1	-
325	694623.06	2331233.99	Метод спутниковых геодезических измерений	0.1	-

Сведения о местоположении границ объекта					
1. Система координат МСК-74, зона 2					
2. Сведения о характерных точках границ объекта					
Обозначение характерных точек границ	Координаты, м		Метод определения координат характерной точки	Средняя квадратическая погрешность положения характерной точки (Mt), м	Описание обозначения точки на местности (при наличии)
	X	Y			
			(определений)		
326	694681.88	2331151.93	Метод спутниковых геодезических измерений (определений)	0.1	-
327	694747.43	2331204.94	Метод спутниковых геодезических измерений (определений)	0.1	-
328	694809.03	2331254.77	Метод спутниковых геодезических измерений (определений)	0.1	-
329	694847.28	2331285.38	Метод спутниковых геодезических измерений (определений)	0.1	-
330	694899.67	2331318.88	Метод спутниковых геодезических измерений (определений)	0.1	-
331	694938.46	2331343.80	Метод спутниковых геодезических измерений (определений)	0.1	-
332	694972.25	2331365.52	Метод спутниковых геодезических измерений (определений)	0.1	-
333	694997.51	2331382.14	Метод спутниковых геодезических измерений (определений)	0.1	-
334	694986.67	2331398.94	Метод спутниковых геодезических измерений (определений)	0.1	-
335	694961.43	2331382.34	Метод спутниковых геодезических измерений (определений)	0.1	-
336	694927.64	2331360.62	Метод спутниковых геодезических измерений (определений)	0.1	-
337	694888.87	2331335.70	Метод спутниковых геодезических измерений (определений)	0.1	-
338	694844.52	2331307.24	Метод спутниковых геодезических измерений (определений)	0.1	-
339	694821.25	2331353.17	Метод спутниковых	0.1	-

Сведения о местоположении границ объекта					
1. Система координат МСК-74, зона 2					
2. Сведения о характерных точках границ объекта					
Обозначение характерных точек границ	Координаты, м		Метод определения координат характерной точки	Средняя квадратическая погрешность положения характерной точки (Mt), м	Описание обозначения точки на местности (при наличии)
	X	Y			
			геодезических измерений (определений)		
340	694797.81	2331399.48	Метод спутниковых геодезических измерений (определений)	0.1	-
341	694780.06	2331434.54	Метод спутниковых геодезических измерений (определений)	0.1	-
342	694755.58	2331483.75	Метод спутниковых геодезических измерений (определений)	0.1	-
343	694731.89	2331531.40	Метод спутниковых геодезических измерений (определений)	0.1	-
344	694723.71	2331548.45	Метод спутниковых геодезических измерений (определений)	0.1	-
345	694705.81	2331539.53	Метод спутниковых геодезических измерений (определений)	0.1	-
346	694713.99	2331522.50	Метод спутниковых геодезических измерений (определений)	0.1	-
347	694737.68	2331474.85	Метод спутниковых геодезических измерений (определений)	0.1	-
348	694762.18	2331425.56	Метод спутниковых геодезических измерений (определений)	0.1	-
349	694779.97	2331390.44	Метод спутниковых геодезических измерений (определений)	0.1	-
350	694803.41	2331344.13	Метод спутниковых геодезических измерений (определений)	0.1	-
351	694828.01	2331295.57	Метод спутниковых геодезических измерений (определений)	0.1	-
352	694796.49	2331270.35	Метод спутниковых геодезических измерений	0.1	-

Сведения о местоположении границ объекта					
1. Система координат МСК-74, зона 2					
2. Сведения о характерных точках границ объекта					
Обозначение характерных точек границ	Координаты, м		Метод определения координат характерной точки	Средняя квадратическая погрешность положения характерной точки (Mt), м	Описание обозначения точки на местности (при наличии)
	X	Y			
			(определений)		
353	694734.85	2331220.50	Метод спутниковых геодезических измерений (определений)	0.1	-
354	694685.78	2331180.81	Метод спутниковых геодезических измерений (определений)	0.1	-
355	694639.32	2331245.65	Метод спутниковых геодезических измерений (определений)	0.1	-
356	694601.03	2331299.07	Метод спутниковых геодезических измерений (определений)	0.1	-
357	694571.95	2331341.95	Метод спутниковых геодезических измерений (определений)	0.1	-
358	694530.53	2331403.02	Метод спутниковых геодезических измерений (определений)	0.1	-
359	694497.40	2331451.85	Метод спутниковых геодезических измерений (определений)	0.1	-
360	694463.07	2331502.46	Метод спутниковых геодезических измерений (определений)	0.1	-
361	694425.96	2331557.18	Метод спутниковых геодезических измерений (определений)	0.1	-
362	694394.03	2331604.25	Метод спутниковых геодезических измерений (определений)	0.1	-
363	694429.60	2331632.68	Метод спутниковых геодезических измерений (определений)	0.1	-
364	694451.30	2331649.71	Метод спутниковых геодезических измерений (определений)	0.1	-
365	694438.82	2331665.33	Метод спутниковых геодезических измерений (определений)	0.1	-
366	694417.12	2331648.30	Метод спутниковых	0.1	-

Сведения о местоположении границ объекта					
1. Система координат МСК-74, зона 2					
2. Сведения о характерных точках границ объекта					
Обозначение характерных точек границ	Координаты, м		Метод определения координат характерной точки	Средняя квадратическая погрешность положения характерной точки (Mt), м	Описание обозначения точки на местности (при наличии)
	X	Y			
			геодезических измерений (определений)		
367	694374.59	2331614.31	Метод спутниковых геодезических измерений (определений)	0.1	-
368	694344.41	2331590.87	Метод спутниковых геодезических измерений (определений)	0.1	-
369	694303.20	2331558.88	Метод спутниковых геодезических измерений (определений)	0.1	-
370	694244.27	2331513.74	Метод спутниковых геодезических измерений (определений)	0.1	-
371	694185.30	2331468.58	Метод спутниковых геодезических измерений (определений)	0.1	-
372	694126.34	2331423.42	Метод спутниковых геодезических измерений (определений)	0.1	-
373	694092.68	2331397.64	Метод спутниковых геодезических измерений (определений)	0.1	-
374	694054.55	2331459.35	Метод спутниковых геодезических измерений (определений)	0.1	-
375	694006.52	2331537.07	Метод спутниковых геодезических измерений (определений)	0.1	-
376	693965.75	2331603.03	Метод спутниковых геодезических измерений (определений)	0.1	-
377	693927.03	2331666.37	Метод спутниковых геодезических измерений (определений)	0.1	-
378	693882.67	2331738.94	Метод спутниковых геодезических измерений (определений)	0.1	-
379	693841.94	2331805.57	Метод спутниковых геодезических измерений	0.1	-

Сведения о местоположении границ объекта					
1. Система координат МСК-74, зона 2					
2. Сведения о характерных точках границ объекта					
Обозначение характерных точек границ	Координаты, м		Метод определения координат характерной точки	Средняя квадратическая погрешность положения характерной точки (Mt), м	Описание обозначения точки на местности (при наличии)
	X	Y			
			(определений)		
380	693798.71	2331876.30	Метод спутниковых геодезических измерений (определений)	0.1	-
381	693757.61	2331943.54	Метод спутниковых геодезических измерений (определений)	0.1	-
382	693715.01	2332013.24	Метод спутниковых геодезических измерений (определений)	0.1	-
383	693679.47	2332071.38	Метод спутниковых геодезических измерений (определений)	0.1	-
384	693634.57	2332144.85	Метод спутниковых геодезических измерений (определений)	0.1	-
385	693595.67	2332208.49	Метод спутниковых геодезических измерений (определений)	0.1	-
386	693552.66	2332278.85	Метод спутниковых геодезических измерений (определений)	0.1	-
387	693507.13	2332353.34	Метод спутниковых геодезических измерений (определений)	0.1	-
388	693472.46	2332410.06	Метод спутниковых геодезических измерений (определений)	0.1	-
389	693426.98	2332484.47	Метод спутниковых геодезических измерений (определений)	0.1	-
390	693388.32	2332547.72	Метод спутниковых геодезических измерений (определений)	0.1	-
391	693347.67	2332614.21	Метод спутниковых геодезических измерений (определений)	0.1	-
392	693305.46	2332683.27	Метод спутниковых геодезических измерений (определений)	0.1	-
393	693264.08	2332750.96	Метод спутниковых	0.1	-

Сведения о местоположении границ объекта					
1. Система координат МСК-74, зона 2					
2. Сведения о характерных точках границ объекта					
Обозначение характерных точек границ	Координаты, м		Метод определения координат характерной точки	Средняя квадратическая погрешность положения характерной точки (Mt), м	Описание обозначения точки на местности (при наличии)
	X	Y			
			геодезических измерений (определений)		
394	693223.91	2332816.70	Метод спутниковых геодезических измерений (определений)	0.1	-
395	693158.08	2332838.98	Метод спутниковых геодезических измерений (определений)	0.1	-
396	693058.50	2332872.69	Метод спутниковых геодезических измерений (определений)	0.1	-
397	692990.88	2332895.58	Метод спутниковых геодезических измерений (определений)	0.1	-
398	692912.73	2332922.03	Метод спутниковых геодезических измерений (определений)	0.1	-
399	692836.45	2332947.84	Метод спутниковых геодезических измерений (определений)	0.1	-
400	692753.73	2332976.35	Метод спутниковых геодезических измерений (определений)	0.1	-
401	692671.95	2333002.04	Метод спутниковых геодезических измерений (определений)	0.1	-
402	692568.71	2333034.47	Метод спутниковых геодезических измерений (определений)	0.1	-
403	692489.96	2333059.93	Метод спутниковых геодезических измерений (определений)	0.1	-
404	692404.75	2333087.47	Метод спутниковых геодезических измерений (определений)	0.1	-
405	692321.20	2333114.49	Метод спутниковых геодезических измерений (определений)	0.1	-
406	692285.86	2333182.89	Метод спутниковых геодезических измерений	0.1	-

Сведения о местоположении границ объекта					
1. Система координат МСК-74, зона 2					
2. Сведения о характерных точках границ объекта					
Обозначение характерных точек границ	Координаты, м		Метод определения координат характерной точки	Средняя квадратическая погрешность положения характерной точки (Mt), м	Описание обозначения точки на местности (при наличии)
	X	Y			
			(определений)		
407	692246.18	2333259.68	Метод спутниковых геодезических измерений (определений)	0.1	-
408	692213.06	2333323.79	Метод спутниковых геодезических измерений (определений)	0.1	-
409	692176.61	2333394.34	Метод спутниковых геодезических измерений (определений)	0.1	-
410	692139.36	2333466.42	Метод спутниковых геодезических измерений (определений)	0.1	-
411	692099.04	2333544.46	Метод спутниковых геодезических измерений (определений)	0.1	-
412	692058.09	2333623.79	Метод спутниковых геодезических измерений (определений)	0.1	-
413	692017.55	2333702.31	Метод спутниковых геодезических измерений (определений)	0.1	-
414	691981.06	2333772.97	Метод спутниковых геодезических измерений (определений)	0.1	-
415	691950.89	2333845.32	Метод спутниковых геодезических измерений (определений)	0.1	-
416	691918.79	2333922.31	Метод спутниковых геодезических измерений (определений)	0.1	-
417	691887.76	2333996.73	Метод спутниковых геодезических измерений (определений)	0.1	-
418	691863.70	2334054.43	Метод спутниковых геодезических измерений (определений)	0.1	-
419	691846.76	2334095.04	Метод спутниковых геодезических измерений (определений)	0.1	-
420	691821.71	2334153.02	Метод спутниковых	0.1	-

Сведения о местоположении границ объекта					
1. Система координат МСК-74, зона 2					
2. Сведения о характерных точках границ объекта					
Обозначение характерных точек границ	Координаты, м		Метод определения координат характерной точки	Средняя квадратическая погрешность положения характерной точки (Mt), м	Описание обозначения точки на местности (при наличии)
	X	Y			
			геодезических измерений (определений)		
421	691793.84	2334217.49	Метод спутниковых геодезических измерений (определений)	0.1	-
422	691762.56	2334293.54	Метод спутниковых геодезических измерений (определений)	0.1	-
423	691746.71	2334367.68	Метод спутниковых геодезических измерений (определений)	0.1	-
424	691732.23	2334435.42	Метод спутниковых геодезических измерений (определений)	0.1	-
425	691717.41	2334504.72	Метод спутниковых геодезических измерений (определений)	0.1	-
426	691698.89	2334591.36	Метод спутниковых геодезических измерений (определений)	0.1	-
427	691686.13	2334651.03	Метод спутниковых геодезических измерений (определений)	0.1	-
428	691670.31	2334725.02	Метод спутниковых геодезических измерений (определений)	0.1	-
429	691657.69	2334785.63	Метод спутниковых геодезических измерений (определений)	0.1	-
430	691651.10	2334817.67	Метод спутниковых геодезических измерений (определений)	0.1	-
431	691691.32	2334825.84	Метод спутниковых геодезических измерений (определений)	0.1	-
432	691775.59	2334842.98	Метод спутниковых геодезических измерений (определений)	0.1	-
433	691856.93	2334863.80	Метод спутниковых геодезических измерений	0.1	-

Сведения о местоположении границ объекта					
1. Система координат МСК-74, зона 2					
2. Сведения о характерных точках границ объекта					
Обозначение характерных точек границ	Координаты, м		Метод определения координат характерной точки	Средняя квадратическая погрешность положения характерной точки (Mt), м	Описание обозначения точки на местности (при наличии)
	X	Y			
			(определений)		
434	691942.85	2334885.79	Метод спутниковых геодезических измерений (определений)	0.1	-
435	692032.93	2334908.85	Метод спутниковых геодезических измерений (определений)	0.1	-
436	692115.75	2334929.62	Метод спутниковых геодезических измерений (определений)	0.1	-
437	692194.49	2334949.36	Метод спутниковых геодезических измерений (определений)	0.1	-
438	692273.22	2334969.11	Метод спутниковых геодезических измерений (определений)	0.1	-
439	692352.92	2334989.09	Метод спутниковых геодезических измерений (определений)	0.1	-
440	692437.61	2335029.31	Метод спутниковых геодезических измерений (определений)	0.1	-
441	692509.14	2335063.27	Метод спутниковых геодезических измерений (определений)	0.1	-
442	692584.63	2335099.11	Метод спутниковых геодезических измерений (определений)	0.1	-
443	692655.13	2335132.81	Метод спутниковых геодезических измерений (определений)	0.1	-
444	692726.30	2335166.83	Метод спутниковых геодезических измерений (определений)	0.1	-
445	692799.76	2335201.95	Метод спутниковых геодезических измерений (определений)	0.1	-
446	692873.24	2335237.06	Метод спутниковых геодезических измерений (определений)	0.1	-
447	692946.78	2335272.21	Метод спутниковых	0.1	-

Сведения о местоположении границ объекта					
1. Система координат МСК-74, зона 2					
2. Сведения о характерных точках границ объекта					
Обозначение характерных точек границ	Координаты, м		Метод определения координат характерной точки	Средняя квадратическая погрешность положения характерной точки (Mt), м	Описание обозначения точки на местности (при наличии)
	X	Y			
			геодезических измерений (определений)		
448	693009.63	2335303.52	Метод спутниковых геодезических измерений (определений)	0.1	-
449	693078.22	2335337.69	Метод спутниковых геодезических измерений (определений)	0.1	-
450	693144.47	2335370.69	Метод спутниковых геодезических измерений (определений)	0.1	-
451	693201.24	2335398.97	Метод спутниковых геодезических измерений (определений)	0.1	-
452	693263.57	2335430.02	Метод спутниковых геодезических измерений (определений)	0.1	-
453	693325.62	2335460.93	Метод спутниковых геодезических измерений (определений)	0.1	-
454	693389.62	2335492.81	Метод спутниковых геодезических измерений (определений)	0.1	-
455	693446.49	2335520.98	Метод спутниковых геодезических измерений (определений)	0.1	-
456	693521.38	2335558.06	Метод спутниковых геодезических измерений (определений)	0.1	-
457	693584.05	2335589.09	Метод спутниковых геодезических измерений (определений)	0.1	-
458	693664.94	2335629.15	Метод спутниковых геодезических измерений (определений)	0.1	-
459	693737.78	2335665.22	Метод спутниковых геодезических измерений (определений)	0.1	-
460	693790.60	2335637.30	Метод спутниковых геодезических измерений	0.1	-

Сведения о местоположении границ объекта					
1. Система координат МСК-74, зона 2					
2. Сведения о характерных точках границ объекта					
Обозначение характерных точек границ	Координаты, м		Метод определения координат характерной точки	Средняя квадратическая погрешность положения характерной точки (Mt), м	Описание обозначения точки на местности (при наличии)
	X	Y			
			(определений)		
461	693854.94	2335603.29	Метод спутниковых геодезических измерений (определений)	0.1	-
462	693926.23	2335565.60	Метод спутниковых геодезических измерений (определений)	0.1	-
463	693994.26	2335529.64	Метод спутниковых геодезических измерений (определений)	0.1	-
464	694075.79	2335486.54	Метод спутниковых геодезических измерений (определений)	0.1	-
465	694135.72	2335544.47	Метод спутниковых геодезических измерений (определений)	0.1	-
466	694190.45	2335597.37	Метод спутниковых геодезических измерений (определений)	0.1	-
467	694245.17	2335650.26	Метод спутниковых геодезических измерений (определений)	0.1	-
468	694296.52	2335699.89	Метод спутниковых геодезических измерений (определений)	0.1	-
469	694347.63	2335749.29	Метод спутниковых геодезических измерений (определений)	0.1	-
470	694396.72	2335796.74	Метод спутниковых геодезических измерений (определений)	0.1	-
471	694436.91	2335835.59	Метод спутниковых геодезических измерений (определений)	0.1	-
472	694509.92	2335853.64	Метод спутниковых геодезических измерений (определений)	0.1	-
473	694579.04	2335870.73	Метод спутниковых геодезических измерений (определений)	0.1	-
474	694646.23	2335887.35	Метод спутниковых	0.1	-

Сведения о местоположении границ объекта					
1. Система координат МСК-74, зона 2					
2. Сведения о характерных точках границ объекта					
Обозначение характерных точек границ	Координаты, м		Метод определения координат характерной точки	Средняя квадратическая погрешность положения характерной точки (Mt), м	Описание обозначения точки на местности (при наличии)
	X	Y			
			геодезических измерений (определений)		
475	694715.84	2335904.56	Метод спутниковых геодезических измерений (определений)	0.1	-
476	694785.65	2335921.82	Метод спутниковых геодезических измерений (определений)	0.1	-
477	694854.61	2335938.87	Метод спутниковых геодезических измерений (определений)	0.1	-
478	694921.75	2335955.47	Метод спутниковых геодезических измерений (определений)	0.1	-
479	694989.44	2335972.21	Метод спутниковых геодезических измерений (определений)	0.1	-
480	695054.44	2335988.28	Метод спутниковых геодезических измерений (определений)	0.1	-
481	695126.28	2336006.05	Метод спутниковых геодезических измерений (определений)	0.1	-
482	695187.34	2336021.15	Метод спутниковых геодезических измерений (определений)	0.1	-
483	695242.20	2335979.16	Метод спутниковых геодезических измерений (определений)	0.1	-
484	695299.42	2335935.37	Метод спутниковых геодезических измерений (определений)	0.1	-
485	695356.64	2335891.58	Метод спутниковых геодезических измерений (определений)	0.1	-
486	695423.56	2335840.37	Метод спутниковых геодезических измерений (определений)	0.1	-
487	695484.81	2335793.50	Метод спутниковых геодезических измерений	0.1	-

Сведения о местоположении границ объекта					
1. Система координат МСК-74, зона 2					
2. Сведения о характерных точках границ объекта					
Обозначение характерных точек границ	Координаты, м		Метод определения координат характерной точки	Средняя квадратическая погрешность положения характерной точки (Mt), м	Описание обозначения точки на местности (при наличии)
	X	Y			
			(определений)		
488	695539.34	2335751.77	Метод спутниковых геодезических измерений (определений)	0.1	-
489	695595.23	2335709.00	Метод спутниковых геодезических измерений (определений)	0.1	-
490	695670.95	2335700.61	Метод спутниковых геодезических измерений (определений)	0.1	-
491	695743.89	2335692.54	Метод спутниковых геодезических измерений (определений)	0.1	-
492	695819.34	2335684.18	Метод спутниковых геодезических измерений (определений)	0.1	-
493	695892.86	2335713.76	Метод спутниковых геодезических измерений (определений)	0.1	-
494	695961.48	2335742.77	Метод спутниковых геодезических измерений (определений)	0.1	-
495	696048.47	2335780.29	Метод спутниковых геодезических измерений (определений)	0.1	-
496	696103.18	2335803.88	Метод спутниковых геодезических измерений (определений)	0.1	-
497	696171.03	2335833.14	Метод спутниковых геодезических измерений (определений)	0.1	-
498	696244.59	2335864.86	Метод спутниковых геодезических измерений (определений)	0.1	-
499	696306.18	2335891.42	Метод спутниковых геодезических измерений (определений)	0.1	-
500	696364.40	2335899.35	Метод спутниковых геодезических измерений (определений)	0.1	-
501	696443.64	2335910.15	Метод спутниковых	0.1	-

Сведения о местоположении границ объекта					
1. Система координат МСК-74, зона 2					
2. Сведения о характерных точках границ объекта					
Обозначение характерных точек границ	Координаты, м		Метод определения координат характерной точки	Средняя квадратическая погрешность положения характерной точки (Mt), м	Описание обозначения точки на местности (при наличии)
	X	Y			
			геодезических измерений (определений)		
502	696527.14	2335921.53	Метод спутниковых геодезических измерений (определений)	0.1	-
503	696649.66	2335938.22	Метод спутниковых геодезических измерений (определений)	0.1	-
504	696716.17	2335947.28	Метод спутниковых геодезических измерений (определений)	0.1	-
505	696787.55	2335957.00	Метод спутниковых геодезических измерений (определений)	0.1	-
506	696838.04	2335963.88	Метод спутниковых геодезических измерений (определений)	0.1	-
507	696818.51	2335891.65	Метод спутниковых геодезических измерений (определений)	0.1	-
508	696806.17	2335819.60	Метод спутниковых геодезических измерений (определений)	0.1	-
509	696783.31	2335705.05	Метод спутниковых геодезических измерений (определений)	0.1	-
510	696773.21	2335654.40	Метод спутниковых геодезических измерений (определений)	0.1	-
511	696789.14	2335577.88	Метод спутниковых геодезических измерений (определений)	0.1	-
512	696803.17	2335506.52	Метод спутниковых геодезических измерений (определений)	0.1	-
513	696816.25	2335436.89	Метод спутниковых геодезических измерений (определений)	0.1	-
514	696829.34	2335367.22	Метод спутниковых геодезических измерений	0.1	-

Сведения о местоположении границ объекта					
1. Система координат МСК-74, зона 2					
2. Сведения о характерных точках границ объекта					
Обозначение характерных точек границ	Координаты, м		Метод определения координат характерной точки	Средняя квадратическая погрешность положения характерной точки (Mt), м	Описание обозначения точки на местности (при наличии)
	X	Y			
			(определений)		
515	696842.43	2335297.57	Метод спутниковых геодезических измерений (определений)	0.1	-
516	696854.81	2335230.03	Метод спутниковых геодезических измерений (определений)	0.1	-
517	696865.19	2335173.47	Метод спутниковых геодезических измерений (определений)	0.1	-
518	696921.13	2335106.20	Метод спутниковых геодезических измерений (определений)	0.1	-
519	696965.42	2335052.95	Метод спутниковых геодезических измерений (определений)	0.1	-
520	697013.25	2334995.44	Метод спутниковых геодезических измерений (определений)	0.1	-
521	697057.84	2334941.82	Метод спутниковых геодезических измерений (определений)	0.1	-
522	697102.48	2334888.15	Метод спутниковых геодезических измерений (определений)	0.1	-
523	697146.29	2334835.48	Метод спутниковых геодезических измерений (определений)	0.1	-
524	697190.08	2334782.82	Метод спутниковых геодезических измерений (определений)	0.1	-
525	697232.46	2334731.87	Метод спутниковых геодезических измерений (определений)	0.1	-
526	697274.27	2334681.59	Метод спутниковых геодезических измерений (определений)	0.1	-
527	697319.03	2334627.77	Метод спутниковых геодезических измерений (определений)	0.1	-
528	697366.87	2334570.25	Метод спутниковых	0.1	-

Сведения о местоположении границ объекта					
1. Система координат МСК-74, зона 2					
2. Сведения о характерных точках границ объекта					
Обозначение характерных точек границ	Координаты, м		Метод определения координат характерной точки	Средняя квадратическая погрешность положения характерной точки (Mt), м	Описание обозначения точки на местности (при наличии)
	X	Y			
			геодезических измерений (определений)		
529	697415.80	2334511.42	Метод спутниковых геодезических измерений (определений)	0.1	-
530	697438.13	2334456.99	Метод спутниковых геодезических измерений (определений)	0.1	-
531	697462.08	2334398.61	Метод спутниковых геодезических измерений (определений)	0.1	-
532	697492.22	2334325.15	Метод спутниковых геодезических измерений (определений)	0.1	-
533	697514.35	2334271.23	Метод спутниковых геодезических измерений (определений)	0.1	-
534	697538.76	2334211.76	Метод спутниковых геодезических измерений (определений)	0.1	-
535	697564.07	2334150.67	Метод спутниковых геодезических измерений (определений)	0.1	-
536	697590.48	2334086.94	Метод спутниковых геодезических измерений (определений)	0.1	-
537	697617.13	2334022.64	Метод спутниковых геодезических измерений (определений)	0.1	-
538	697642.23	2333962.06	Метод спутниковых геодезических измерений (определений)	0.1	-
539	697670.10	2333894.80	Метод спутниковых геодезических измерений (определений)	0.1	-
540	697693.19	2333839.09	Метод спутниковых геодезических измерений (определений)	0.1	-
541	697721.98	2333769.60	Метод спутниковых геодезических измерений	0.1	-

Сведения о местоположении границ объекта					
1. Система координат МСК-74, зона 2					
2. Сведения о характерных точках границ объекта					
Обозначение характерных точек границ	Координаты, м		Метод определения координат характерной точки	Средняя квадратическая погрешность положения характерной точки (Mt), м	Описание обозначения точки на местности (при наличии)
	X	Y			
			(определений)		
542	697749.56	2333703.06	Метод спутниковых геодезических измерений (определений)	0.1	-
543	697776.94	2333636.96	Метод спутниковых геодезических измерений (определений)	0.1	-
544	697796.73	2333617.13	Метод спутниковых геодезических измерений (определений)	0.1	-
545	697810.81	2333631.33	Метод спутниковых геодезических измерений (определений)	0.1	-
546	697793.88	2333648.32	Метод спутниковых геодезических измерений (определений)	0.1	-
547	697768.04	2333710.72	Метод спутниковых геодезических измерений (определений)	0.1	-
548	697740.46	2333777.26	Метод спутниковых геодезических измерений (определений)	0.1	-
549	697711.67	2333846.75	Метод спутниковых геодезических измерений (определений)	0.1	-
550	697688.58	2333902.46	Метод спутниковых геодезических измерений (определений)	0.1	-
551	697660.71	2333969.72	Метод спутниковых геодезических измерений (определений)	0.1	-
552	697635.61	2334030.30	Метод спутниковых геодезических измерений (определений)	0.1	-
553	697608.96	2334094.60	Метод спутниковых геодезических измерений (определений)	0.1	-
554	697582.55	2334158.33	Метод спутниковых геодезических измерений (определений)	0.1	-
555	697557.24	2334219.38	Метод спутниковых	0.1	-

Сведения о местоположении границ объекта					
1. Система координат МСК-74, зона 2					
2. Сведения о характерных точках границ объекта					
Обозначение характерных точек границ	Координаты, м		Метод определения координат характерной точки	Средняя квадратическая погрешность положения характерной точки (Mt), м	Описание обозначения точки на местности (при наличии)
	X	Y			
			геодезических измерений (определений)		
556	697532.85	2334278.83	Метод спутниковых геодезических измерений (определений)	0.1	-
557	697510.72	2334332.75	Метод спутниковых геодезических измерений (определений)	0.1	-
558	697480.58	2334406.21	Метод спутниковых геодезических измерений (определений)	0.1	-
559	697456.63	2334464.59	Метод спутниковых геодезических измерений (определений)	0.1	-
560	697433.14	2334521.86	Метод спутниковых геодезических измерений (определений)	0.1	-
561	697382.25	2334583.03	Метод спутниковых геодезических измерений (определений)	0.1	-
562	697334.41	2334640.55	Метод спутниковых геодезических измерений (определений)	0.1	-
563	697289.65	2334694.37	Метод спутниковых геодезических измерений (определений)	0.1	-
564	697247.84	2334744.65	Метод спутниковых геодезических измерений (определений)	0.1	-
565	697205.46	2334795.60	Метод спутниковых геодезических измерений (определений)	0.1	-
566	697161.67	2334848.26	Метод спутниковых геодезических измерений (определений)	0.1	-
567	697117.86	2334900.93	Метод спутниковых геодезических измерений (определений)	0.1	-
568	697073.22	2334954.60	Метод спутниковых геодезических измерений	0.1	-

Сведения о местоположении границ объекта					
1. Система координат МСК-74, зона 2					
2. Сведения о характерных точках границ объекта					
Обозначение характерных точек границ	Координаты, м		Метод определения координат характерной точки	Средняя квадратическая погрешность положения характерной точки (Mt), м	Описание обозначения точки на местности (при наличии)
	X	Y			
			(определений)		
569	697028.63	2335008.22	Метод спутниковых геодезических измерений (определений)	0.1	-
570	696980.80	2335065.73	Метод спутниковых геодезических измерений (определений)	0.1	-
571	696936.51	2335118.98	Метод спутниковых геодезических измерений (определений)	0.1	-
572	696883.91	2335182.23	Метод спутниковых геодезических измерений (определений)	0.1	-
573	696874.49	2335233.63	Метод спутниковых геодезических измерений (определений)	0.1	-
574	696862.09	2335301.23	Метод спутниковых геодезических измерений (определений)	0.1	-
575	696849.00	2335370.92	Метод спутниковых геодезических измерений (определений)	0.1	-
576	696835.91	2335440.59	Метод спутниковых геодезических измерений (определений)	0.1	-
577	696822.81	2335510.30	Метод спутниковых геодезических измерений (определений)	0.1	-
578	696808.74	2335581.84	Метод спутниковых геодезических измерений (определений)	0.1	-
579	696793.63	2335654.48	Метод спутниковых геодезических измерений (определений)	0.1	-
580	696802.93	2335701.13	Метод спутниковых геодезических измерений (определений)	0.1	-
581	696825.83	2335815.96	Метод спутниковых геодезических измерений (определений)	0.1	-
582	696838.07	2335887.35	Метод спутниковых	0.1	-

Сведения о местоположении границ объекта					
1. Система координат МСК-74, зона 2					
2. Сведения о характерных точках границ объекта					
Обозначение характерных точек границ	Координаты, м		Метод определения координат характерной точки	Средняя квадратическая погрешность положения характерной точки (Mt), м	Описание обозначения точки на местности (при наличии)
	X	Y			
			геодезических измерений (определений)		
583	696861.46	2335970.57	Метод спутниковых геодезических измерений (определений)	0.1	-
584	696879.92	2336035.56	Метод спутниковых геодезических измерений (определений)	0.1	-
585	696892.66	2336079.95	Метод спутниковых геодезических измерений (определений)	0.1	-
586	696914.27	2336155.27	Метод спутниковых геодезических измерений (определений)	0.1	-
587	696934.59	2336226.09	Метод спутниковых геодезических измерений (определений)	0.1	-
588	696952.80	2336289.53	Метод спутниковых геодезических измерений (определений)	0.1	-
589	696972.50	2336358.18	Метод спутниковых геодезических измерений (определений)	0.1	-
590	696993.22	2336430.37	Метод спутниковых геодезических измерений (определений)	0.1	-
591	697014.12	2336503.21	Метод спутниковых геодезических измерений (определений)	0.1	-
592	697031.54	2336563.92	Метод спутниковых геодезических измерений (определений)	0.1	-
593	697060.68	2336633.31	Метод спутниковых геодезических измерений (определений)	0.1	-
594	697086.34	2336694.42	Метод спутниковых геодезических измерений (определений)	0.1	-
595	697116.83	2336767.02	Метод спутниковых геодезических измерений	0.1	-

Сведения о местоположении границ объекта					
1. Система координат МСК-74, зона 2					
2. Сведения о характерных точках границ объекта					
Обозначение характерных точек границ	Координаты, м		Метод определения координат характерной точки	Средняя квадратическая погрешность положения характерной точки (Mt), м	Описание обозначения точки на местности (при наличии)
	X	Y			
			(определений)		
596	697142.87	2336829.05	Метод спутниковых геодезических измерений (определений)	0.1	-
597	697171.86	2336898.39	Метод спутниковых геодезических измерений (определений)	0.1	-
598	697202.32	2336971.26	Метод спутниковых геодезических измерений (определений)	0.1	-
599	697227.52	2337043.20	Метод спутниковых геодезических измерений (определений)	0.1	-
600	697252.62	2337114.88	Метод спутниковых геодезических измерений (определений)	0.1	-
601	697277.72	2337186.57	Метод спутниковых геодезических измерений (определений)	0.1	-
602	697318.03	2337302.83	Метод спутниковых геодезических измерений (определений)	0.1	-
603	697389.97	2337311.94	Метод спутниковых геодезических измерений (определений)	0.1	-
604	697456.22	2337320.33	Метод спутниковых геодезических измерений (определений)	0.1	-
605	697534.19	2337330.20	Метод спутниковых геодезических измерений (определений)	0.1	-
606	697590.51	2337337.33	Метод спутниковых геодезических измерений (определений)	0.1	-
607	697635.92	2337325.07	Метод спутниковых геодезических измерений (определений)	0.1	-
608	697704.34	2337306.59	Метод спутниковых геодезических измерений (определений)	0.1	-
609	697761.33	2337291.19	Метод спутниковых	0.1	-

Сведения о местоположении границ объекта					
1. Система координат МСК-74, зона 2					
2. Сведения о характерных точках границ объекта					
Обозначение характерных точек границ	Координаты, м		Метод определения координат характерной точки	Средняя квадратическая погрешность положения характерной точки (Mt), м	Описание обозначения точки на местности (при наличии)
	X	Y			
			геодезических измерений (определений)		
610	697816.55	2337276.28	Метод спутниковых геодезических измерений (определений)	0.1	-
611	697886.46	2337257.41	Метод спутниковых геодезических измерений (определений)	0.1	-
612	697957.56	2337238.22	Метод спутниковых геодезических измерений (определений)	0.1	-
613	698027.85	2337219.25	Метод спутниковых геодезических измерений (определений)	0.1	-
614	698101.28	2337199.43	Метод спутниковых геодезических измерений (определений)	0.1	-
615	698170.13	2337180.84	Метод спутниковых геодезических измерений (определений)	0.1	-
616	698235.81	2337163.11	Метод спутниковых геодезических измерений (определений)	0.1	-
617	698314.06	2337164.90	Метод спутниковых геодезических измерений (определений)	0.1	-
618	698390.82	2337166.67	Метод спутниковых геодезических измерений (определений)	0.1	-
619	698467.64	2337167.62	Метод спутниковых геодезических измерений (определений)	0.1	-
620	698539.50	2337169.40	Метод спутниковых геодезических измерений (определений)	0.1	-
621	698613.69	2337171.24	Метод спутниковых геодезических измерений (определений)	0.1	-
622	698681.98	2337172.93	Метод спутниковых геодезических измерений	0.1	-

Сведения о местоположении границ объекта					
1. Система координат МСК-74, зона 2					
2. Сведения о характерных точках границ объекта					
Обозначение характерных точек границ	Координаты, м		Метод определения координат характерной точки	Средняя квадратическая погрешность положения характерной точки (Mt), м	Описание обозначения точки на местности (при наличии)
	X	Y			
			(определений)		
623	698750.27	2337174.62	Метод спутниковых геодезических измерений (определений)	0.1	-
624	698843.37	2337176.93	Метод спутниковых геодезических измерений (определений)	0.1	-
625	698900.71	2337245.00	Метод спутниковых геодезических измерений (определений)	0.1	-
626	698941.93	2337293.92	Метод спутниковых геодезических измерений (определений)	0.1	-
627	699005.83	2337376.24	Метод спутниковых геодезических измерений (определений)	0.1	-
628	699054.43	2337438.84	Метод спутниковых геодезических измерений (определений)	0.1	-
629	699103.04	2337501.45	Метод спутниковых геодезических измерений (определений)	0.1	-
630	699150.48	2337562.56	Метод спутниковых геодезических измерений (определений)	0.1	-
631	699197.16	2337622.68	Метод спутниковых геодезических измерений (определений)	0.1	-
632	699246.75	2337686.55	Метод спутниковых геодезических измерений (определений)	0.1	-
633	699301.00	2337756.42	Метод спутниковых геодезических измерений (определений)	0.1	-
634	699349.42	2337818.79	Метод спутниковых геодезических измерений (определений)	0.1	-
635	699389.30	2337870.71	Метод спутниковых геодезических измерений (определений)	0.1	-
636	699438.18	2337934.35	Метод спутниковых	0.1	-

Сведения о местоположении границ объекта					
1. Система координат МСК-74, зона 2					
2. Сведения о характерных точках границ объекта					
Обозначение характерных точек границ	Координаты, м		Метод определения координат характерной точки	Средняя квадратическая погрешность положения характерной точки (Mt), м	Описание обозначения точки на местности (при наличии)
	X	Y			
			геодезических измерений (определений)		
637	699487.62	2338002.95	Метод спутниковых геодезических измерений (определений)	0.1	-
638	699533.02	2338065.95	Метод спутниковых геодезических измерений (определений)	0.1	-
639	699578.64	2338129.25	Метод спутниковых геодезических измерений (определений)	0.1	-
640	699626.33	2338195.44	Метод спутниковых геодезических измерений (определений)	0.1	-
641	699670.25	2338256.79	Метод спутниковых геодезических измерений (определений)	0.1	-
642	699709.59	2338297.32	Метод спутниковых геодезических измерений (определений)	0.1	-
643	699769.72	2338366.67	Метод спутниковых геодезических измерений (определений)	0.1	-
644	699817.67	2338415.64	Метод спутниковых геодезических измерений (определений)	0.1	-
645	699871.11	2338470.22	Метод спутниковых геодезических измерений (определений)	0.1	-
646	699917.67	2338517.77	Метод спутниковых геодезических измерений (определений)	0.1	-
647	699951.78	2338554.13	Метод спутниковых геодезических измерений (определений)	0.1	-
648	699964.10	2338567.27	Метод спутниковых геодезических измерений (определений)	0.1	-
649	699949.52	2338580.97	Метод спутниковых геодезических измерений	0.1	-

Сведения о местоположении границ объекта					
1. Система координат МСК-74, зона 2					
2. Сведения о характерных точках границ объекта					
Обозначение характерных точек границ	Координаты, м		Метод определения координат характерной точки	Средняя квадратическая погрешность положения характерной точки (Mt), м	Описание обозначения точки на местности (при наличии)
	X	Y			
			(определений)		
650	699937.20	2338567.81	Метод спутниковых геодезических измерений (определений)	0.1	-
651	699903.23	2338531.61	Метод спутниковых геодезических измерений (определений)	0.1	-
652	699856.83	2338484.22	Метод спутниковых геодезических измерений (определений)	0.1	-
653	699803.37	2338429.64	Метод спутниковых геодезических измерений (определений)	0.1	-
654	699755.00	2338380.23	Метод спутниковых геодезических измерений (определений)	0.1	-
655	699694.85	2338310.84	Метод спутниковых геодезических измерений (определений)	0.1	-
656	699654.85	2338269.65	Метод спутниковых геодезических измерений (определений)	0.1	-
657	699610.09	2338207.10	Метод спутниковых геодезических измерений (определений)	0.1	-
658	699562.42	2338140.95	Метод спутниковых геодезических измерений (определений)	0.1	-
659	699516.80	2338077.65	Метод спутниковых геодезических измерений (определений)	0.1	-
660	699471.40	2338014.65	Метод спутниковых геодезических измерений (определений)	0.1	-
661	699422.14	2337946.29	Метод спутниковых геодезических измерений (определений)	0.1	-
662	699373.44	2337882.89	Метод спутниковых геодезических измерений (определений)	0.1	-
663	699333.60	2337831.01	Метод спутниковых	0.1	-

Сведения о местоположении границ объекта					
1. Система координат МСК-74, зона 2					
2. Сведения о характерных точках границ объекта					
Обозначение характерных точек границ	Координаты, м		Метод определения координат характерной точки	Средняя квадратическая погрешность положения характерной точки (Mt), м	Описание обозначения точки на местности (при наличии)
	X	Y			
			геодезических измерений (определений)		
664	699285.20	2337768.68	Метод спутниковых геодезических измерений (определений)	0.1	-
665	699230.95	2337698.81	Метод спутниковых геодезических измерений (определений)	0.1	-
666	699181.36	2337634.94	Метод спутниковых геодезических измерений (определений)	0.1	-
667	699134.68	2337574.82	Метод спутниковых геодезических измерений (определений)	0.1	-
668	699087.24	2337513.71	Метод спутниковых геодезических измерений (определений)	0.1	-
669	699038.63	2337451.10	Метод спутниковых геодезических измерений (определений)	0.1	-
670	698990.03	2337388.50	Метод спутниковых геодезических измерений (определений)	0.1	-
671	698937.18	2337320.42	Метод спутниковых геодезических измерений (определений)	0.1	-
672	698935.91	2337318.79	Метод спутниковых геодезических измерений (определений)	0.1	-
673	698922.92	2337344.29	Метод спутниковых геодезических измерений (определений)	0.1	-
674	698887.80	2337413.22	Метод спутниковых геодезических измерений (определений)	0.1	-
675	698855.41	2337476.79	Метод спутниковых геодезических измерений (определений)	0.1	-
676	698822.69	2337541.01	Метод спутниковых геодезических измерений	0.1	-

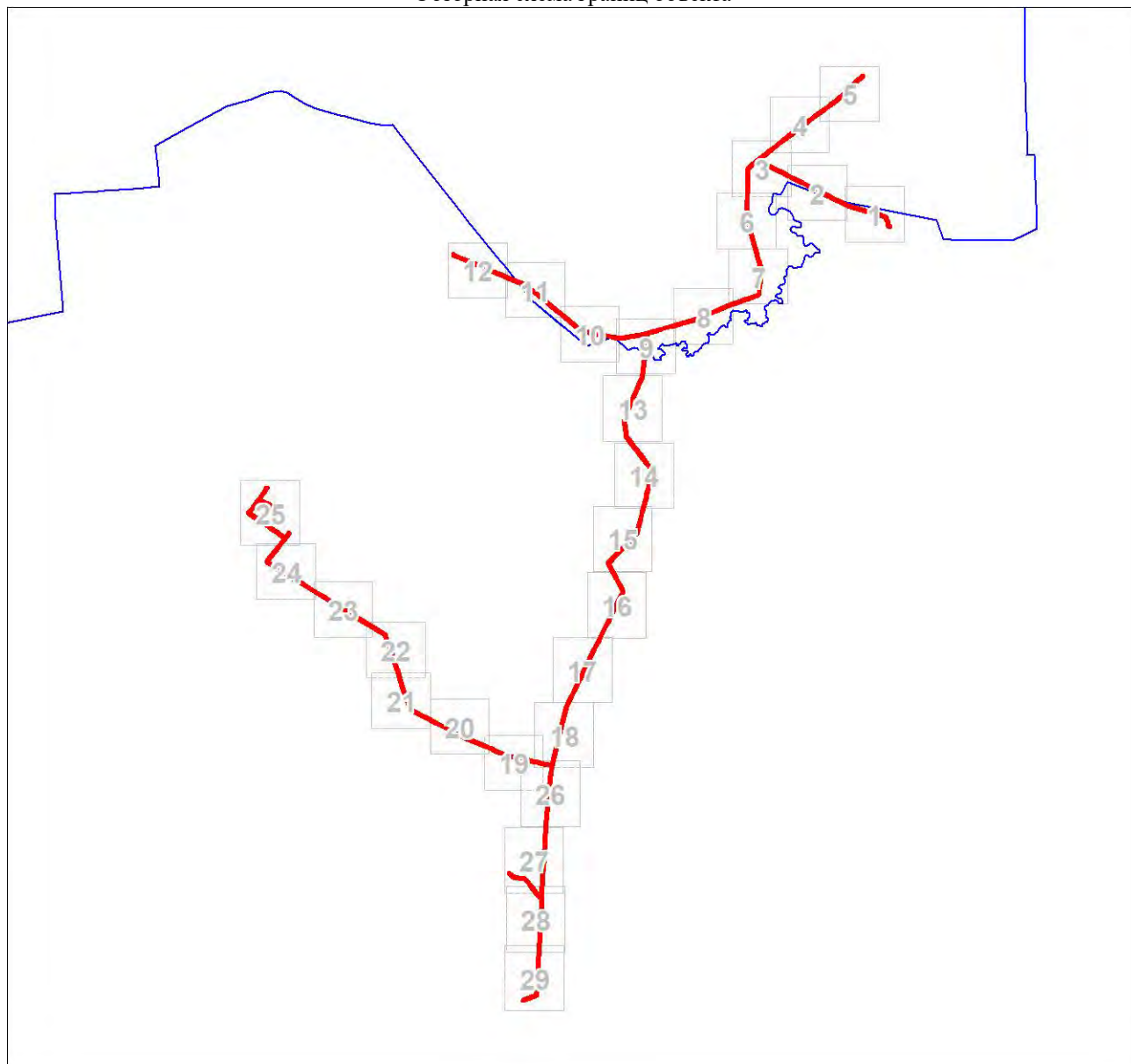
Сведения о местоположении границ объекта					
1. Система координат МСК-74, зона 2					
2. Сведения о характерных точках границ объекта					
Обозначение характерных точек границ	Координаты, м		Метод определения координат характерной точки	Средняя квадратическая погрешность положения характерной точки (Mt), м	Описание обозначения точки на местности (при наличии)
	X	Y			
			(определений)		
677	698788.92	2337607.30	Метод спутниковых геодезических измерений (определений)	0.1	-
678	698772.79	2337638.95	Метод спутниковых геодезических измерений (определений)	0.1	-
679	698745.25	2337693.02	Метод спутниковых геодезических измерений (определений)	0.1	-
680	698721.13	2337740.67	Метод спутниковых геодезических измерений (определений)	0.1	-
681	698688.05	2337806.05	Метод спутниковых геодезических измерений (определений)	0.1	-
682	698653.63	2337874.08	Метод спутниковых геодезических измерений (определений)	0.1	-
683	698618.98	2337942.56	Метод спутниковых геодезических измерений (определений)	0.1	-
684	698585.85	2338008.03	Метод спутниковых геодезических измерений (определений)	0.1	-
685	698551.61	2338075.70	Метод спутниковых геодезических измерений (определений)	0.1	-
686	698515.25	2338147.57	Метод спутниковых геодезических измерений (определений)	0.1	-
687	698478.88	2338219.44	Метод спутниковых геодезических измерений (определений)	0.1	-
688	698442.52	2338291.31	Метод спутниковых геодезических измерений (определений)	0.1	-
689	698402.73	2338369.96	Метод спутниковых геодезических измерений (определений)	0.1	-
690	698388.27	2338418.61	Метод спутниковых	0.1	-

Сведения о местоположении границ объекта					
1. Система координат МСК-74, зона 2					
2. Сведения о характерных точках границ объекта					
Обозначение характерных точек границ	Координаты, м		Метод определения координат характерной точки	Средняя квадратическая погрешность положения характерной точки (Mt), м	Описание обозначения точки на местности (при наличии)
	X	Y			
			геодезических измерений (определений)		
691	698365.81	2338493.88	Метод спутниковых геодезических измерений (определений)	0.1	-
692	698345.51	2338561.93	Метод спутниковых геодезических измерений (определений)	0.1	-
693	698322.03	2338640.20	Метод спутниковых геодезических измерений (определений)	0.1	-
694	698300.87	2338710.77	Метод спутниковых геодезических измерений (определений)	0.1	-
695	698279.48	2338782.09	Метод спутниковых геодезических измерений (определений)	0.1	-
696	698258.17	2338853.16	Метод спутниковых геодезических измерений (определений)	0.1	-
697	698200.41	2338870.67	Метод спутниковых геодезических измерений (определений)	0.1	-
698	698150.78	2338885.72	Метод спутниковых геодезических измерений (определений)	0.1	-
699	698146.27	2338887.84	Метод спутниковых геодезических измерений (определений)	0.1	-
1	698141.56	2338902.75	Метод спутниковых геодезических измерений (определений)	0.1	-
3. Сведения о характерных точках части (частей) границы объекта					
Обозначение характерных точек части границы	Координаты, м		Метод определения координат характерной точки	Средняя квадратическая погрешность положения характерной точки (Mt), м	Описание обозначения точки на местности (при наличии)
	X	Y			
1	2	3	4	5	6
-	-	-	-	-	-

Сведения о местоположении измененных (уточненных) границ объекта							
1. Система координат МСК-74, зона 2							
2. Сведения о характерных точках границ объекта							
Обозначение характерных точек границ	Существующие координаты, м		Измененные (уточненные) координаты, м		Метод определения координат характерной точки	Средняя квадратическая погрешность положения характерной точки (Mt), м	Описание обозначения точки на местности (при наличии)
	X	Y	X	Y			
1	2	3	4	5	6	7	8
-	-	-	-	-	-	-	-
3. Сведения о характерных точках части (частей) границы объекта							
Обозначение характерных точек части границы	Существующие координаты, м		Измененные (уточненные) координаты, м		Метод определения координат характерной точки	Средняя квадратическая погрешность положения характерной точки (Mt), м	Описание обозначения точки на местности (при наличии)
	X	Y	X	Y			
1	2	3	4	5	6	7	8
-	-	-	-	-	-	-	-

План границ объекта

Обзорная схема границ объекта



Масштаб 1:80120

Используемые условные знаки и обозначения:

	Граница публичного сервитута
	ось ВЛ
	обозначение и номер опоры
	обозначение характерной точки границы охранной зоны
	граница земельного участка, установленная в соответствии с требованиями федерального законодательства, включенная в ЕГРН
	граница кадастрового квартала
74:05:0903001	номер кадастрового квартала
:223	кадастровый номер земельного участка, сведения о котором имеются в ЕГРН
ТП-41128	местоположение (ориентир)

План границ объекта

Выносной лист № 1



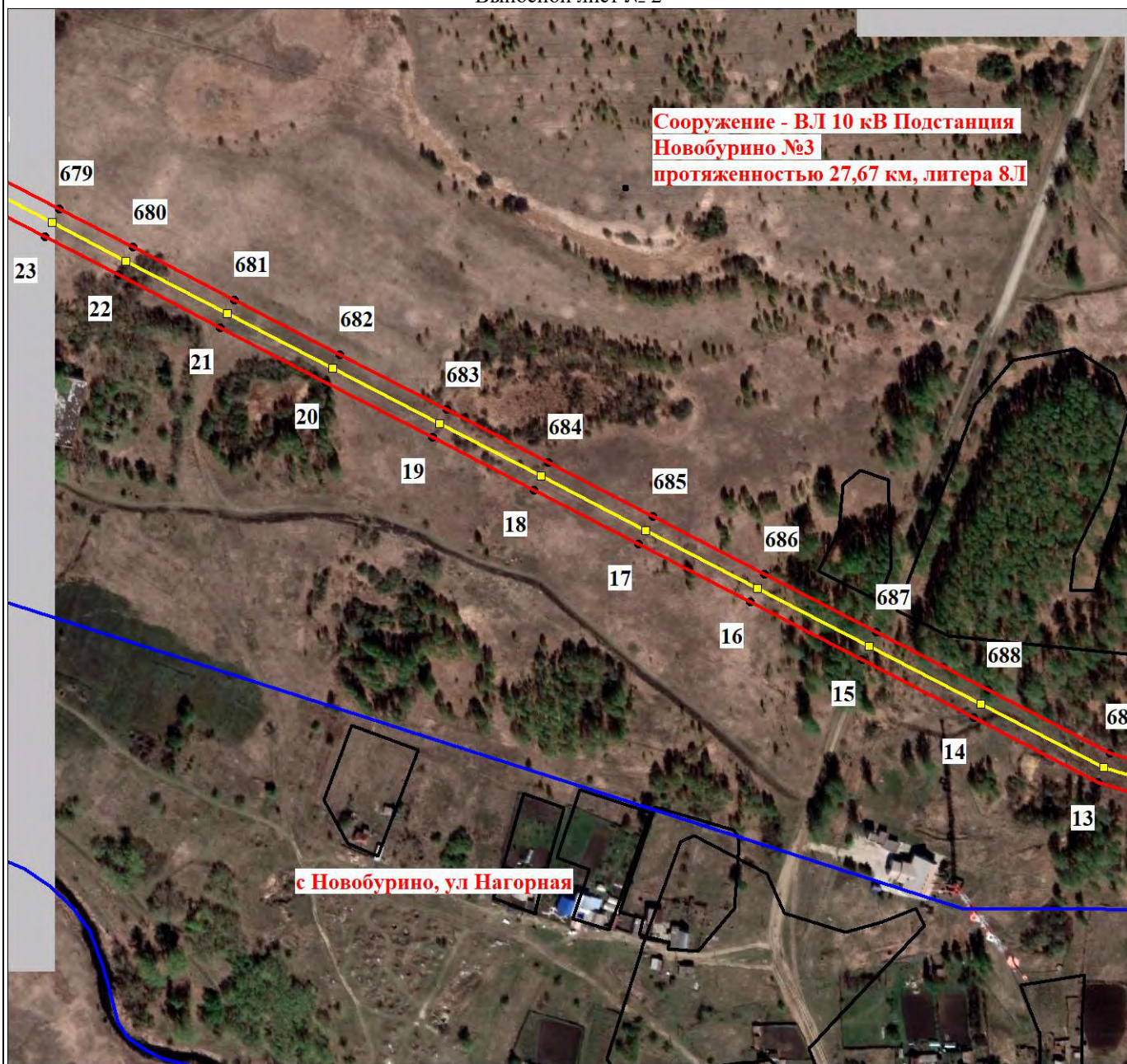
Масштаб 1:4000

Используемые условные знаки и обозначения:

Условные обозначения представлены на листе 55

План границ объекта

Выносной лист № 2



План границ объекта

Выносной лист № 3



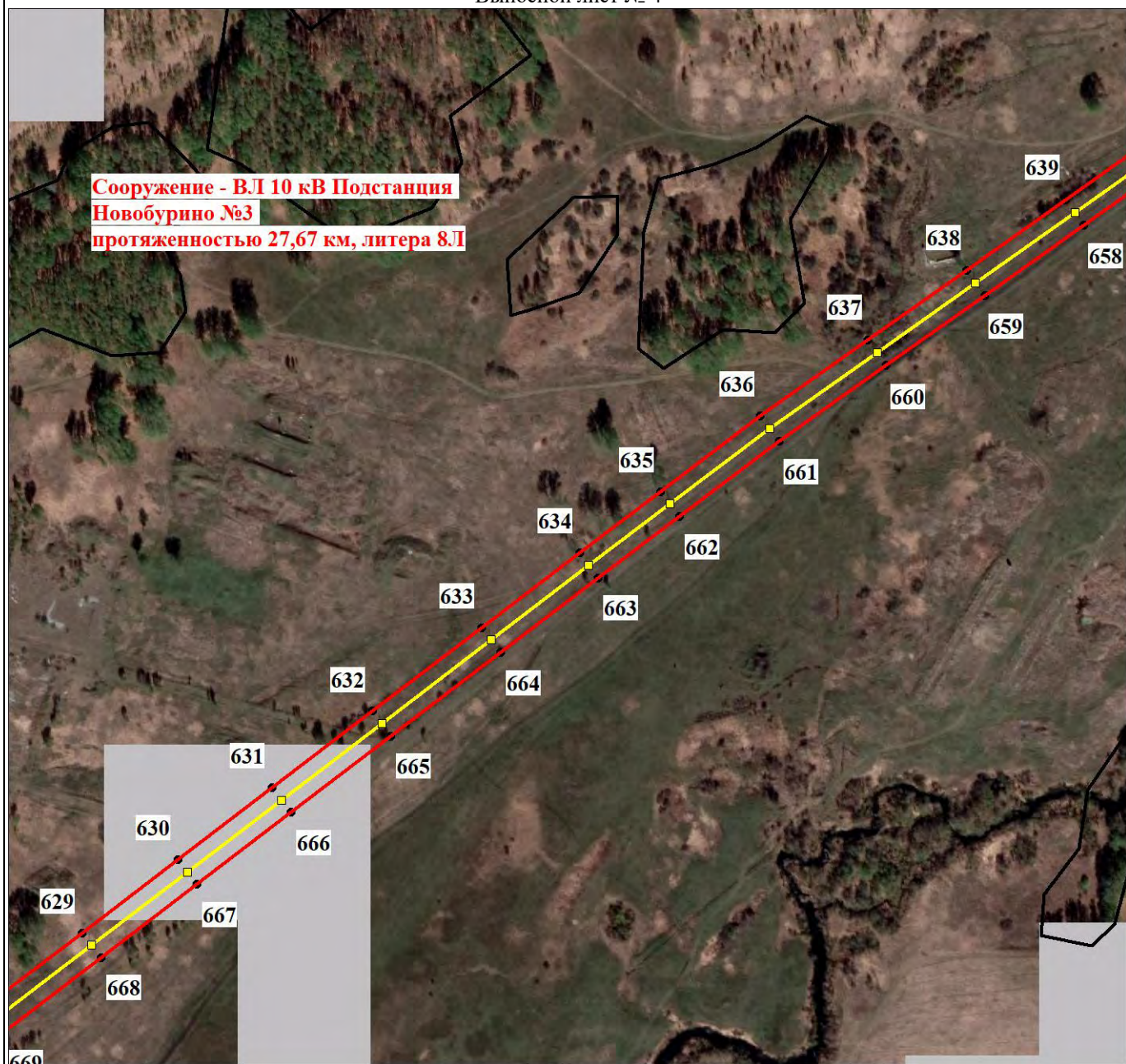
Масштаб 1:4000

Используемые условные знаки и обозначения:

Условные обозначения представлены на листе 55

План границ объекта

Выносной лист № 4



Масштаб 1:4000

Используемые условные знаки и обозначения:

Условные обозначения представлены на листе 55

План границ объекта

Выносной лист № 5



Масштаб 1:4000

Используемые условные знаки и обозначения:

Условные обозначения представлены на листе 55

План границ объекта

Выносной лист № 6



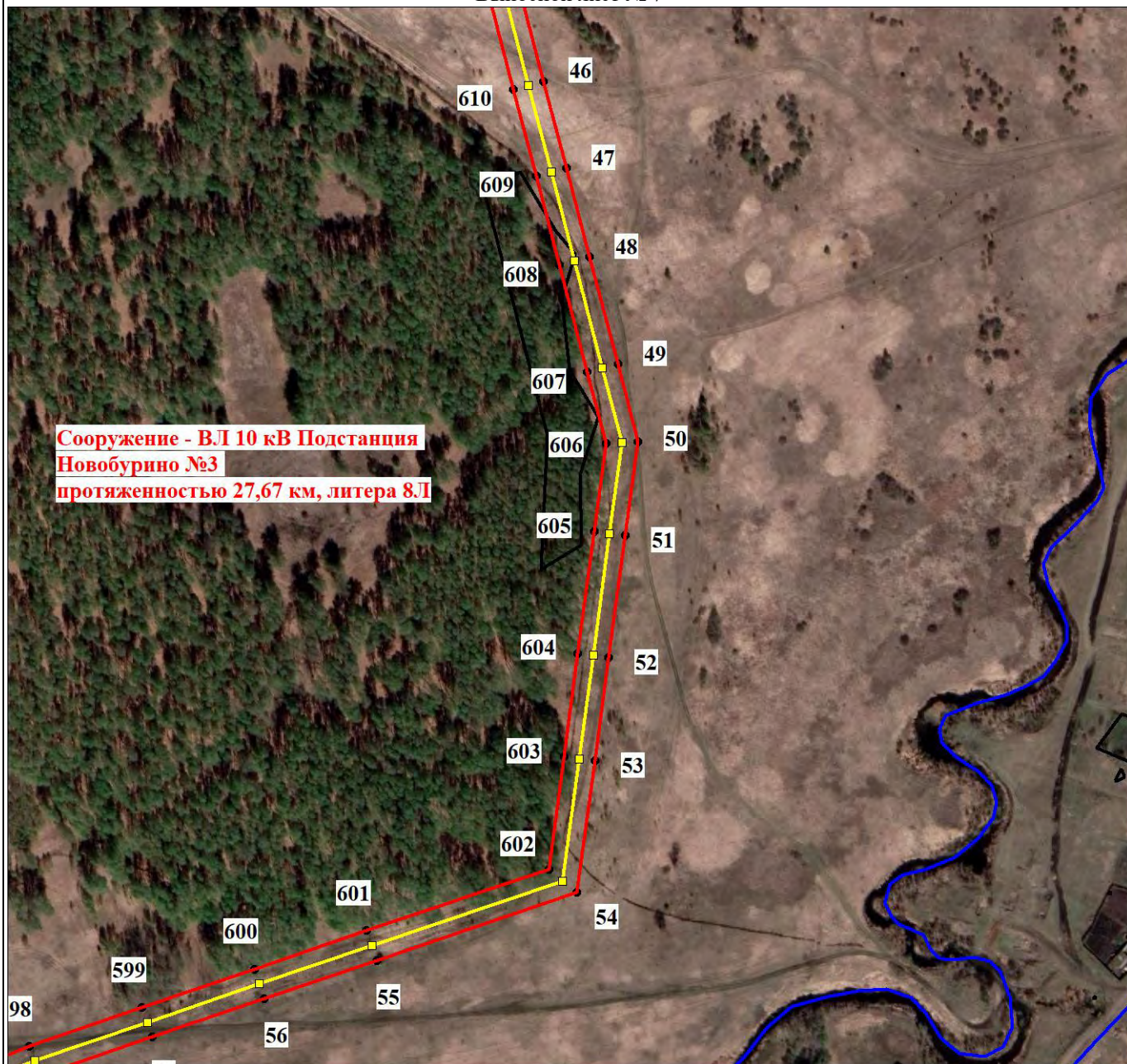
Масштаб 1:4000

Используемые условные знаки и обозначения:

Условные обозначения представлены на листе 55

План границ объекта

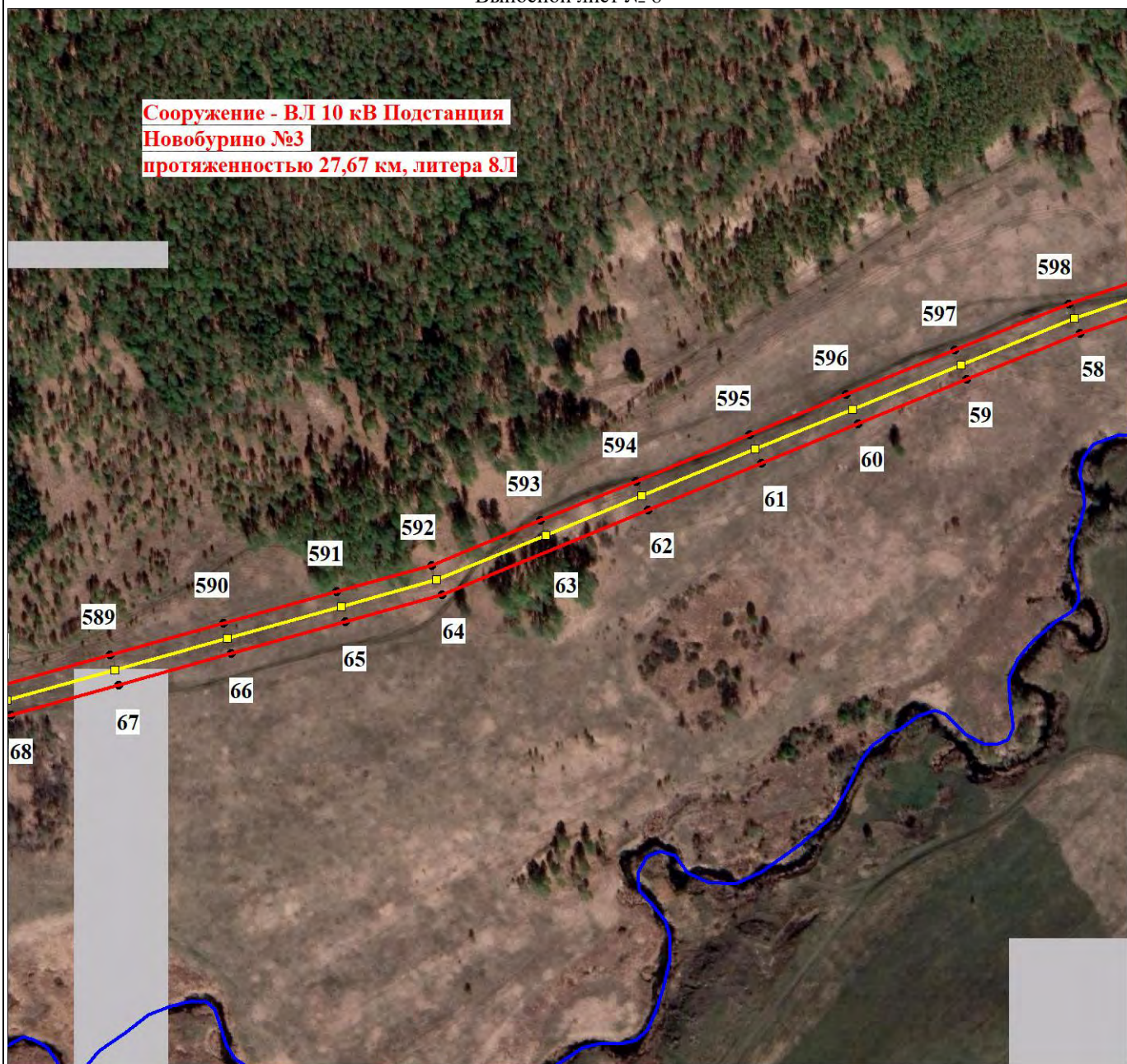
Выносной лист № 7



Масштаб 1:4000

Используемые условные знаки и обозначения:

Условные обозначения представлены на листе 55



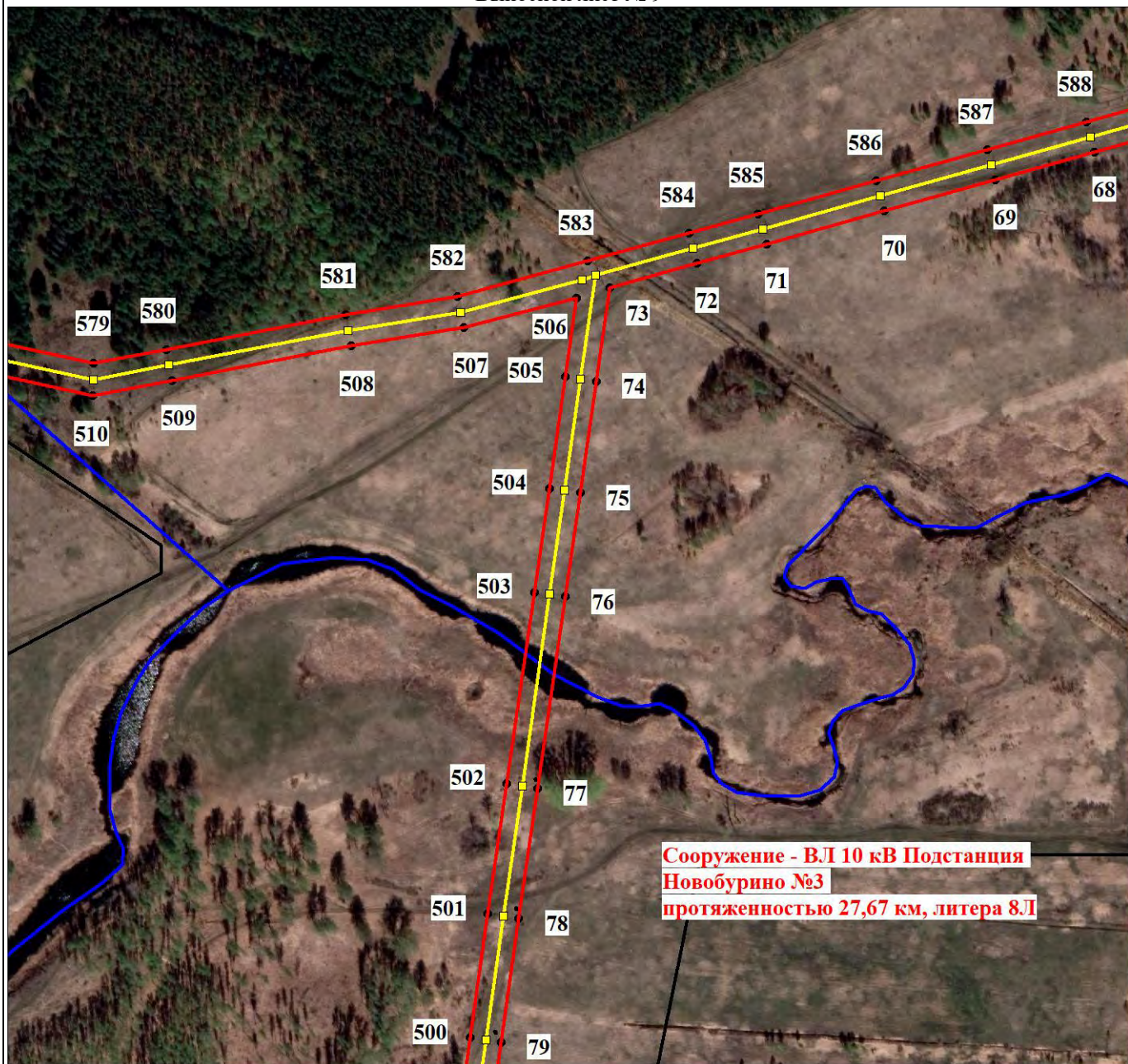
Масштаб 1:4000

Используемые условные знаки и обозначения:

Условные обозначения представлены на листе 55

План границ объекта

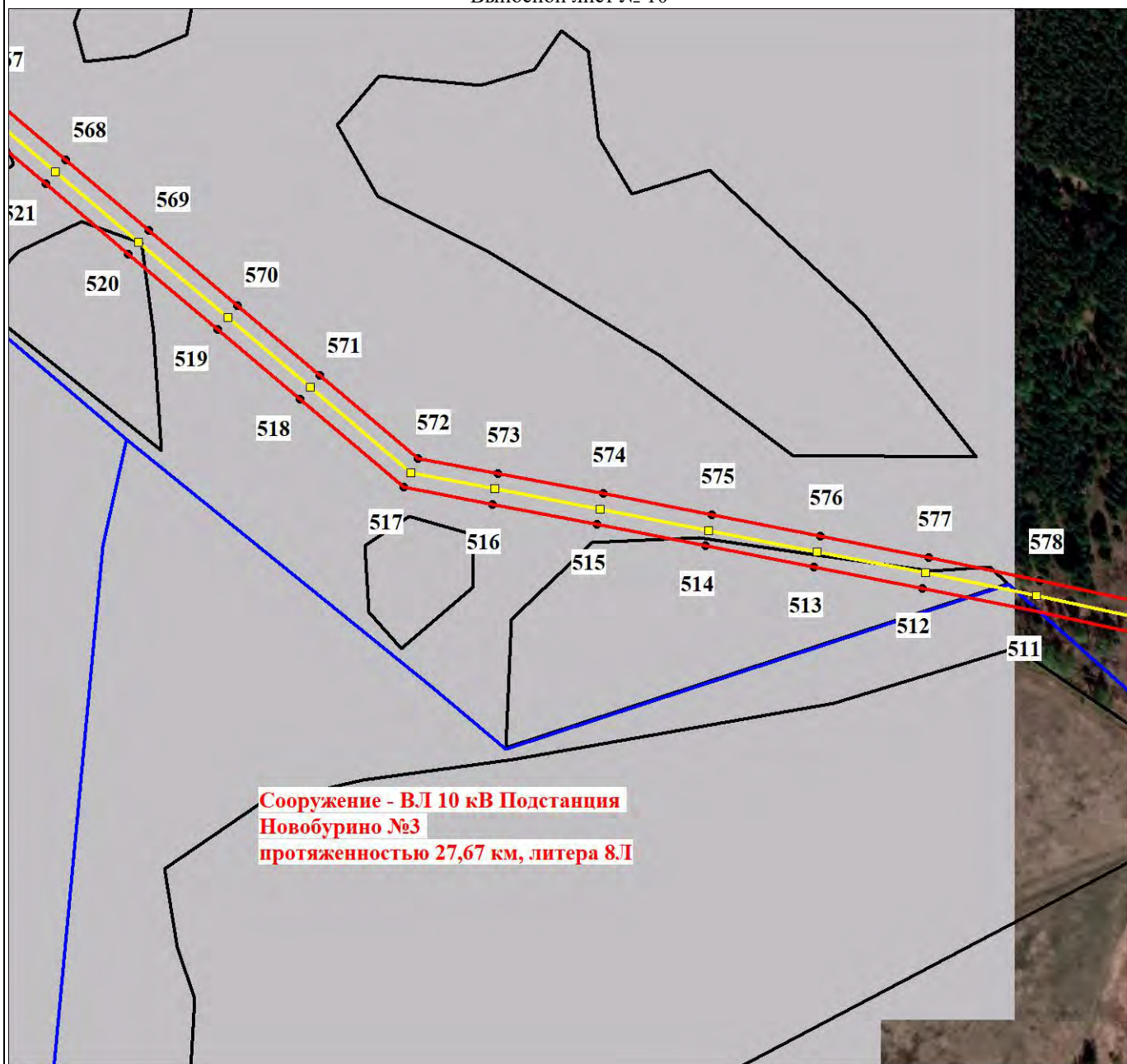
Выносной лист № 9



Масштаб 1:4000

Используемые условные знаки и обозначения:

Условные обозначения представлены на листе 55



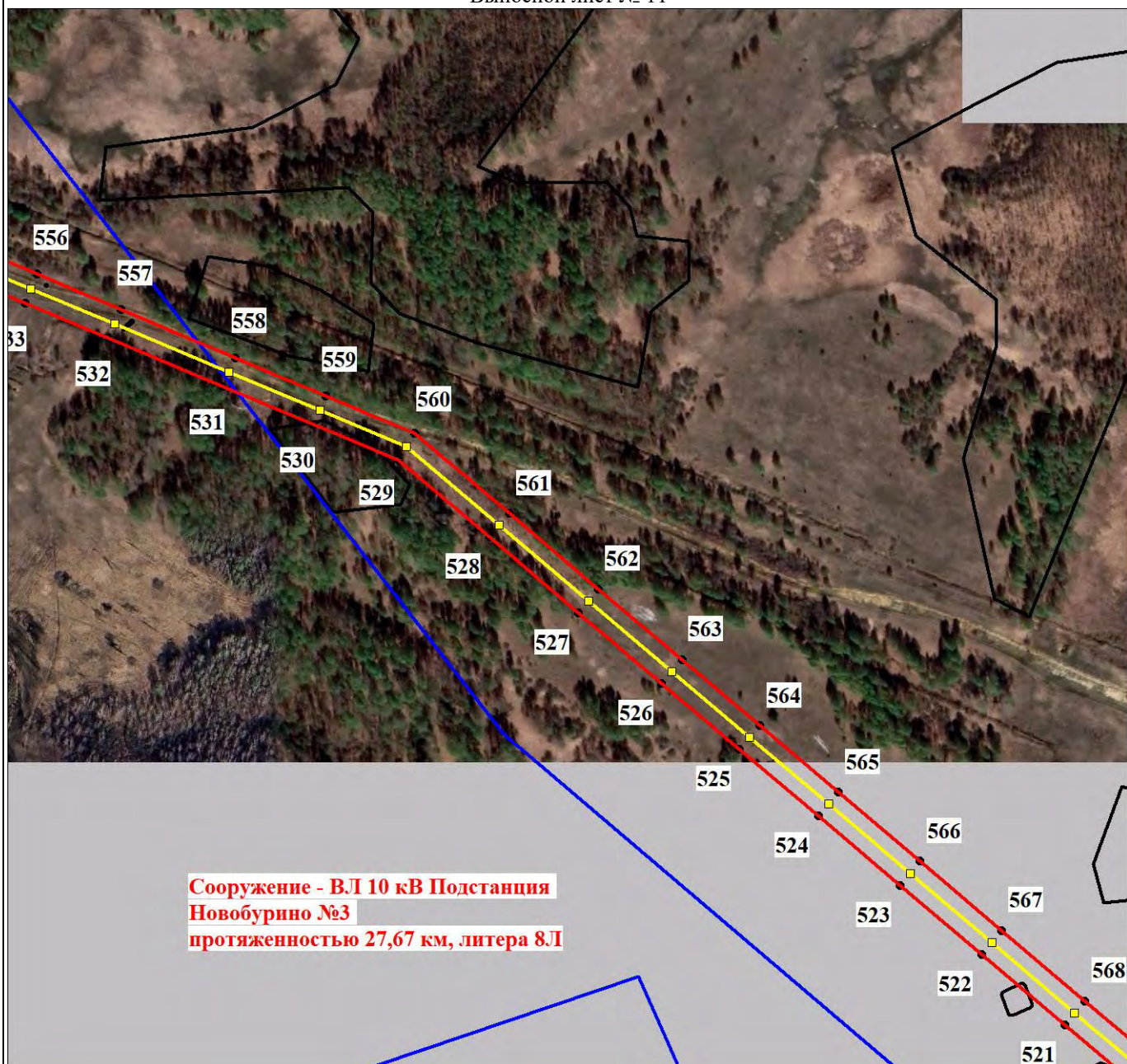
Масштаб 1:4000

Используемые условные знаки и обозначения:

Условные обозначения представлены на листе 55

План границ объекта

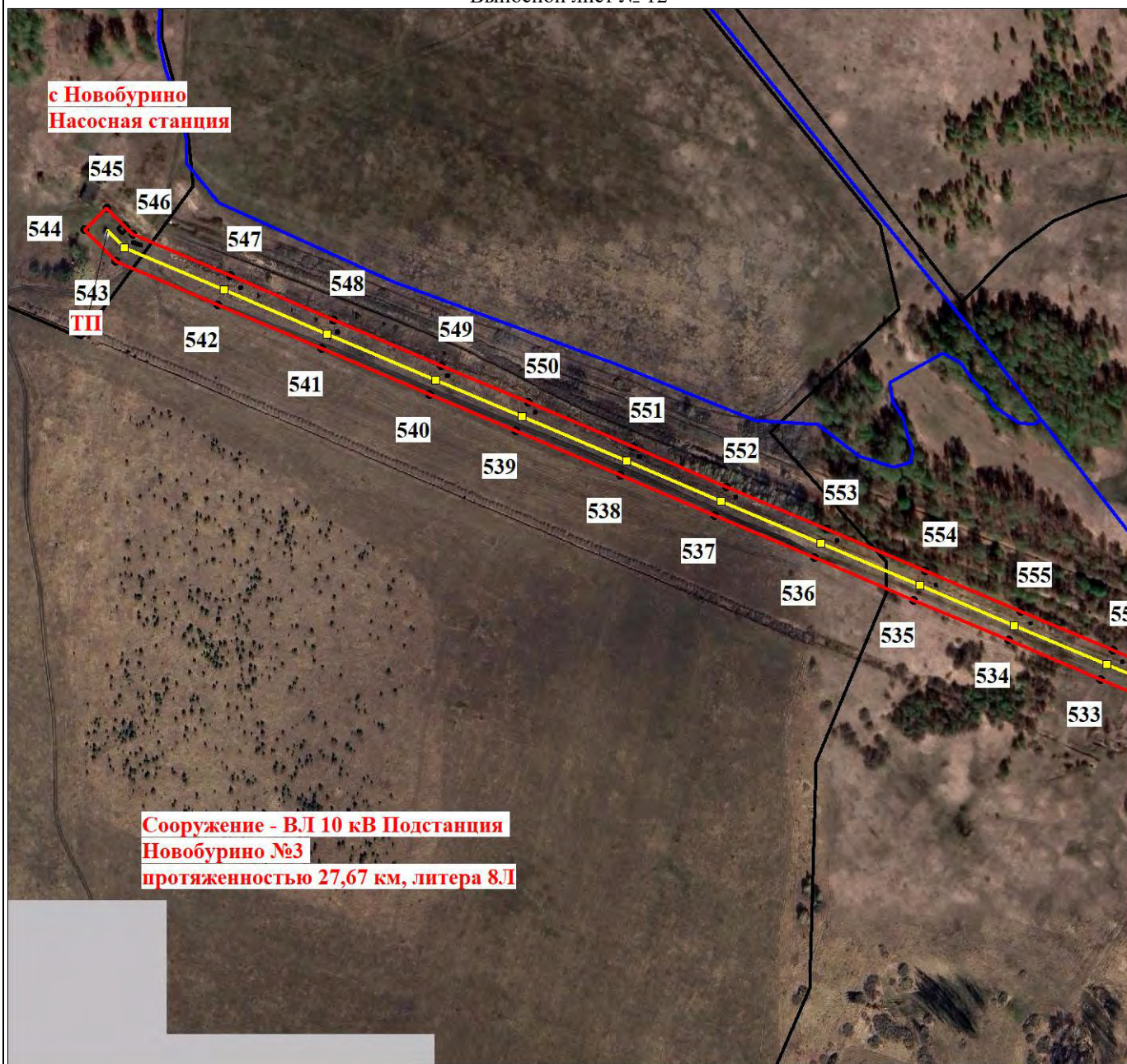
Выносной лист № 11



Масштаб 1:4000

Используемые условные знаки и обозначения:

Условные обозначения представлены на листе 55



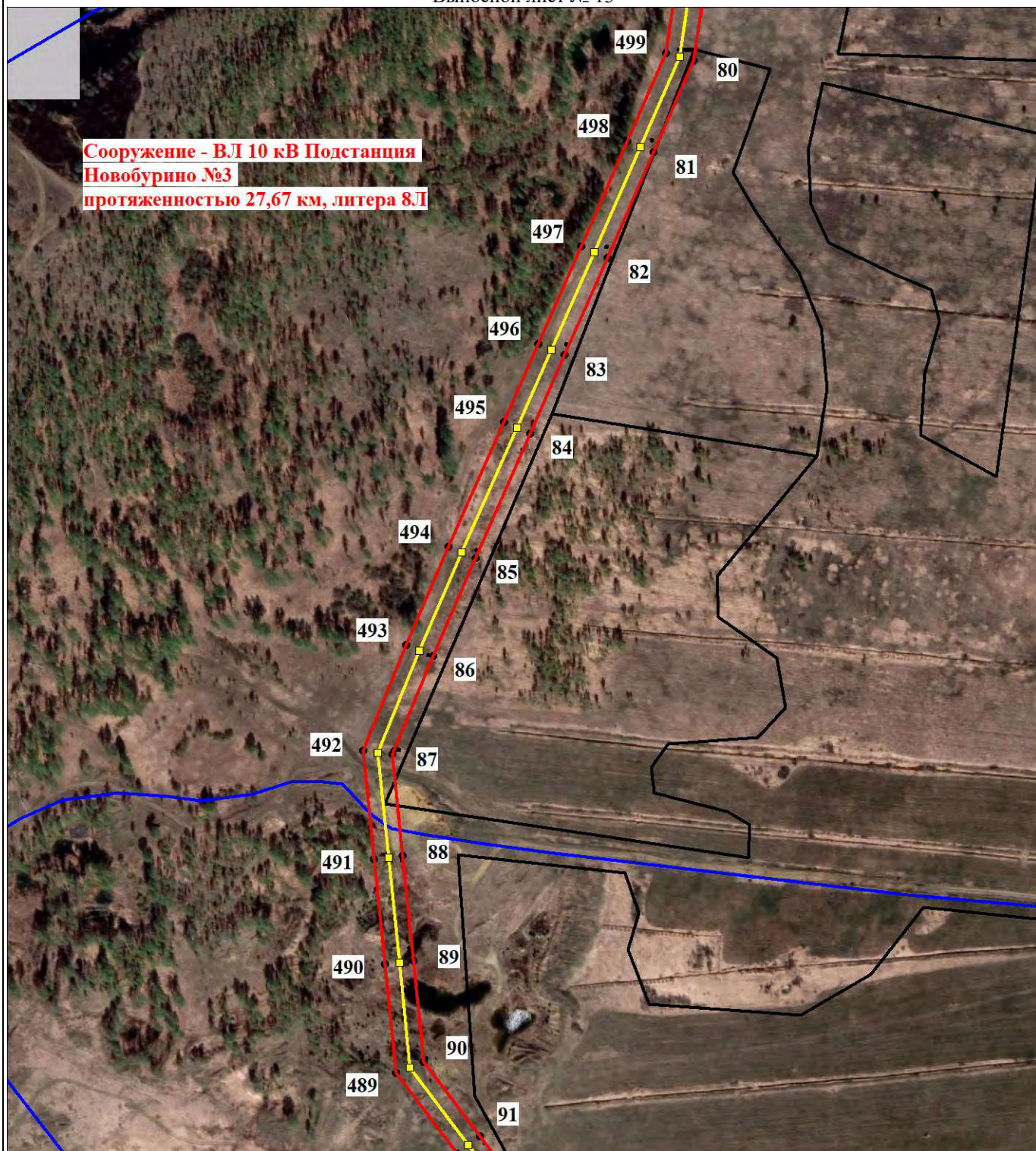
Масштаб 1:4000

Используемые условные знаки и обозначения:

Условные обозначения представлены на листе 55

План границ объекта

Выносной лист № 13



Масштаб 1:4000

Используемые условные знаки и обозначения:

Условные обозначения представлены на листе 55

План границ объекта

Выносной лист № 14



Масштаб 1:4000

Используемые условные знаки и обозначения:

Условные обозначения представлены на листе 55

План границ объекта

Выносной лист № 15



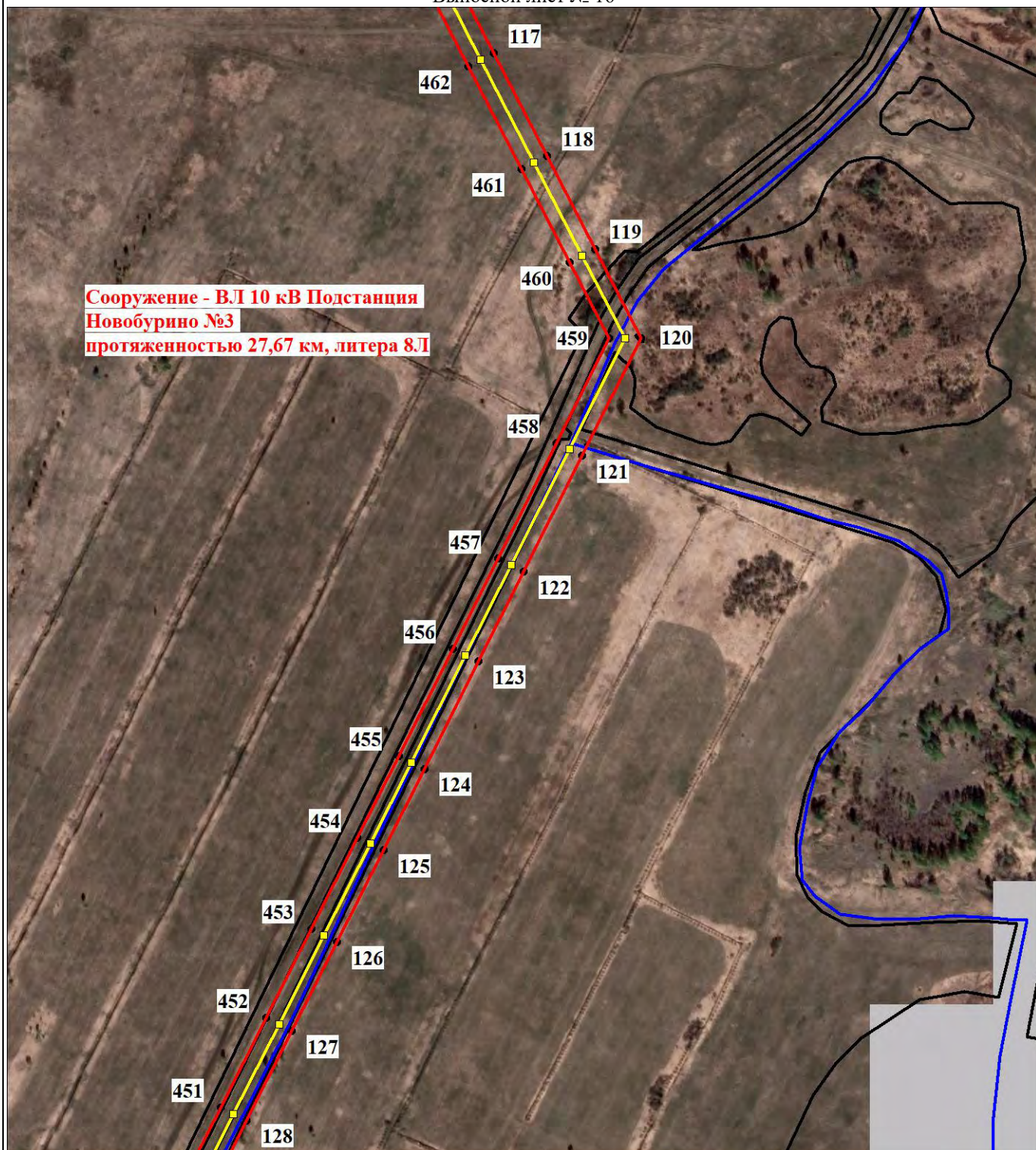
Масштаб 1:4000

Используемые условные знаки и обозначения:

Условные обозначения представлены на листе 55

План границ объекта

Выносной лист № 16



Масштаб 1:4000

Используемые условные знаки и обозначения:

Условные обозначения представлены на листе 55

План границ объекта

Выносной лист № 17



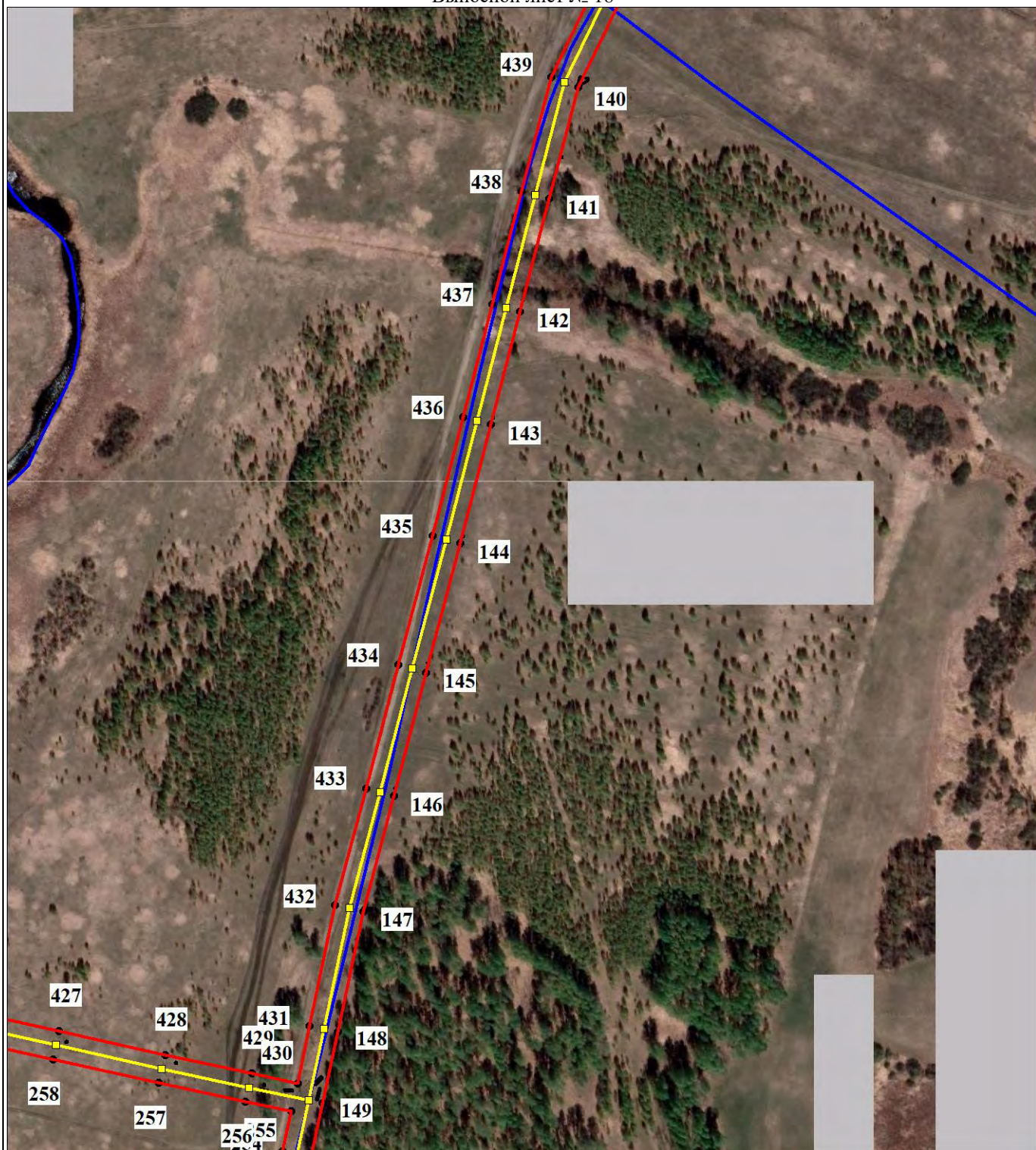
Масштаб 1:4000

Используемые условные знаки и обозначения:

Условные обозначения представлены на листе 55

План границ объекта

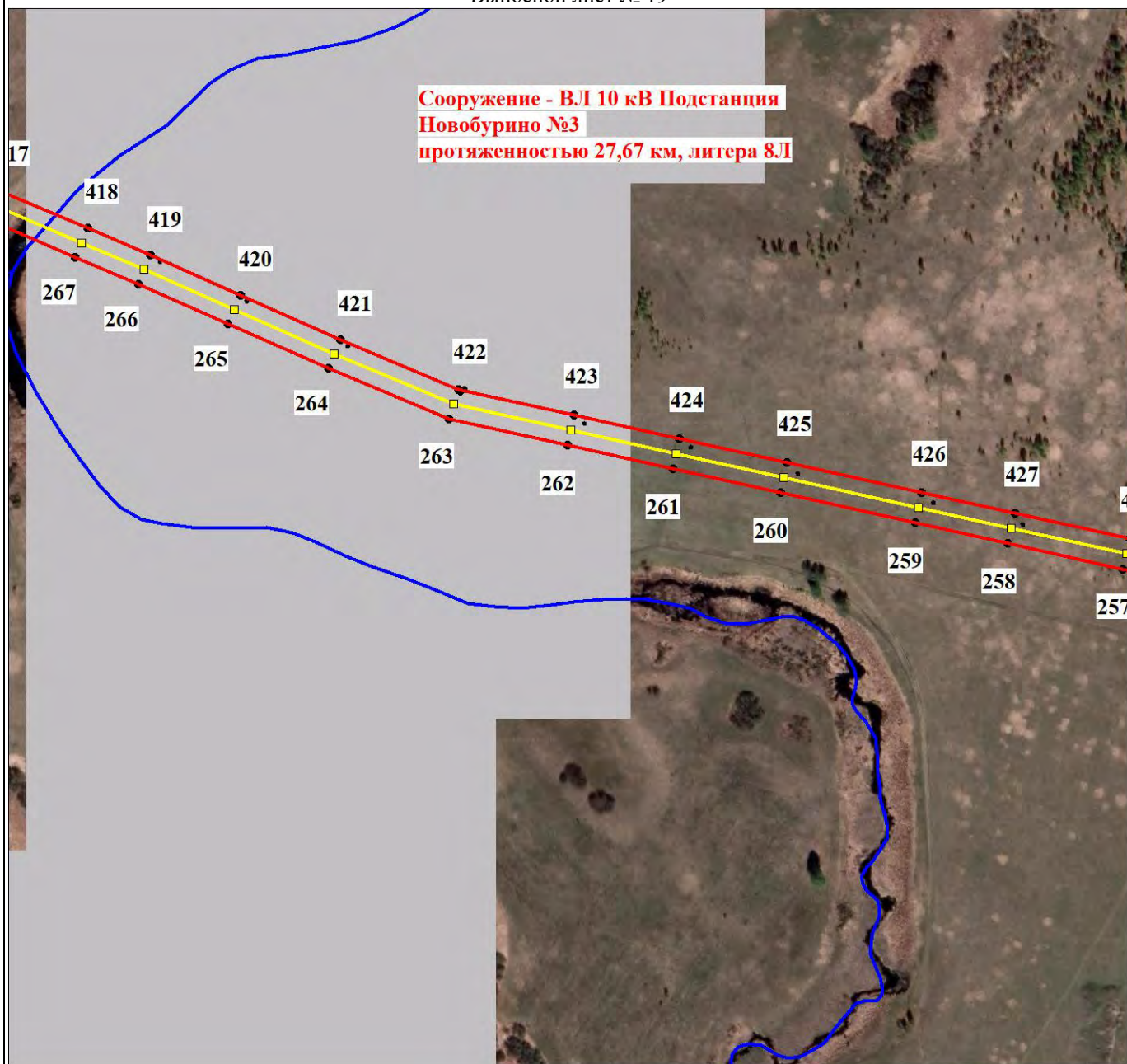
Выносной лист № 18



Масштаб 1:4000

Используемые условные знаки и обозначения:

Условные обозначения представлены на листе 55



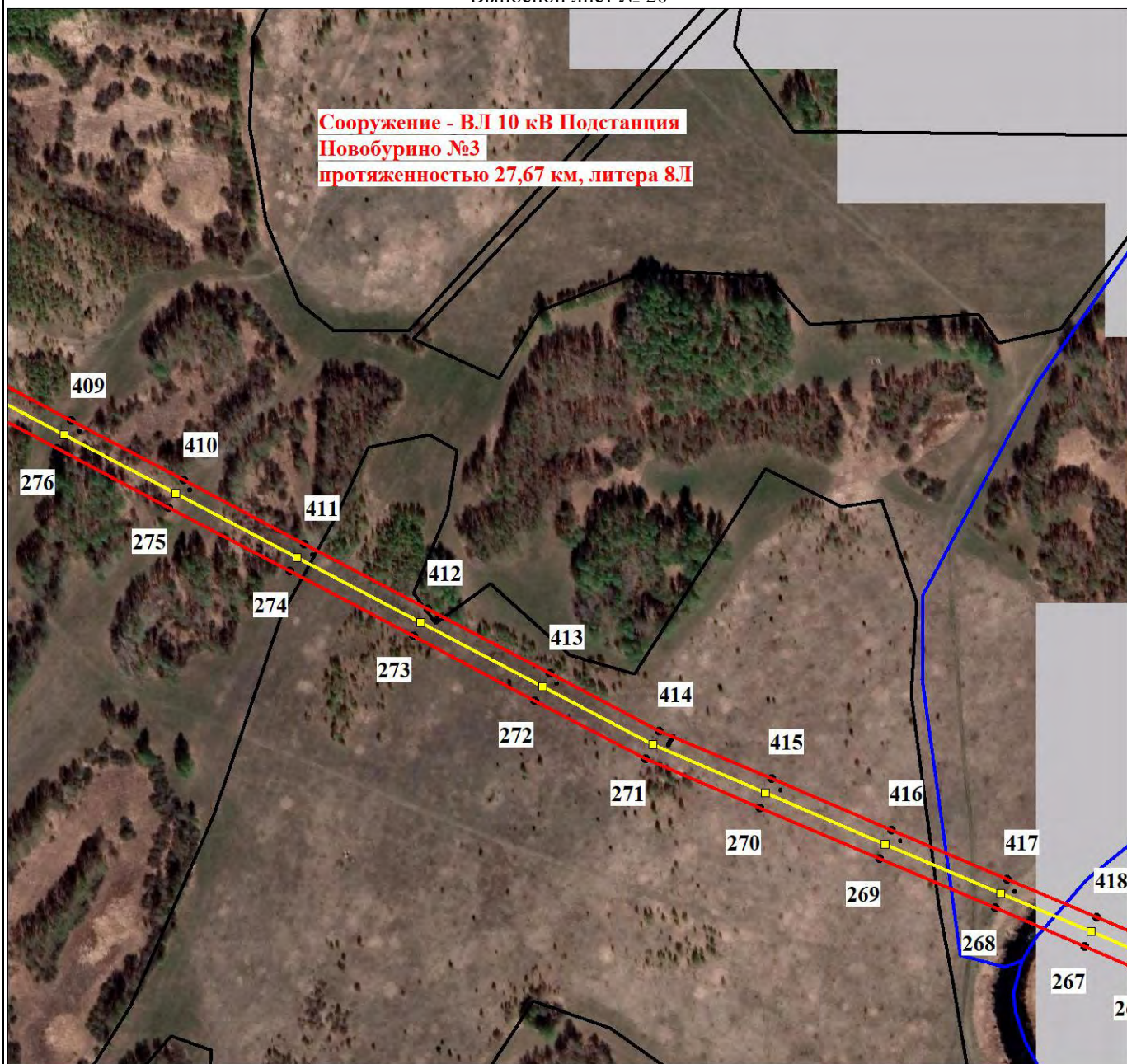
Масштаб 1:4000

Используемые условные знаки и обозначения:

Условные обозначения представлены на листе 55

План границ объекта

Выносной лист № 20



Масштаб 1:4000

Используемые условные знаки и обозначения:

Условные обозначения представлены на листе 55

План границ объекта

Выносной лист № 21



Масштаб 1:4000

Используемые условные знаки и обозначения:

Условные обозначения представлены на листе 55

План границ объекта

Выносной лист № 22



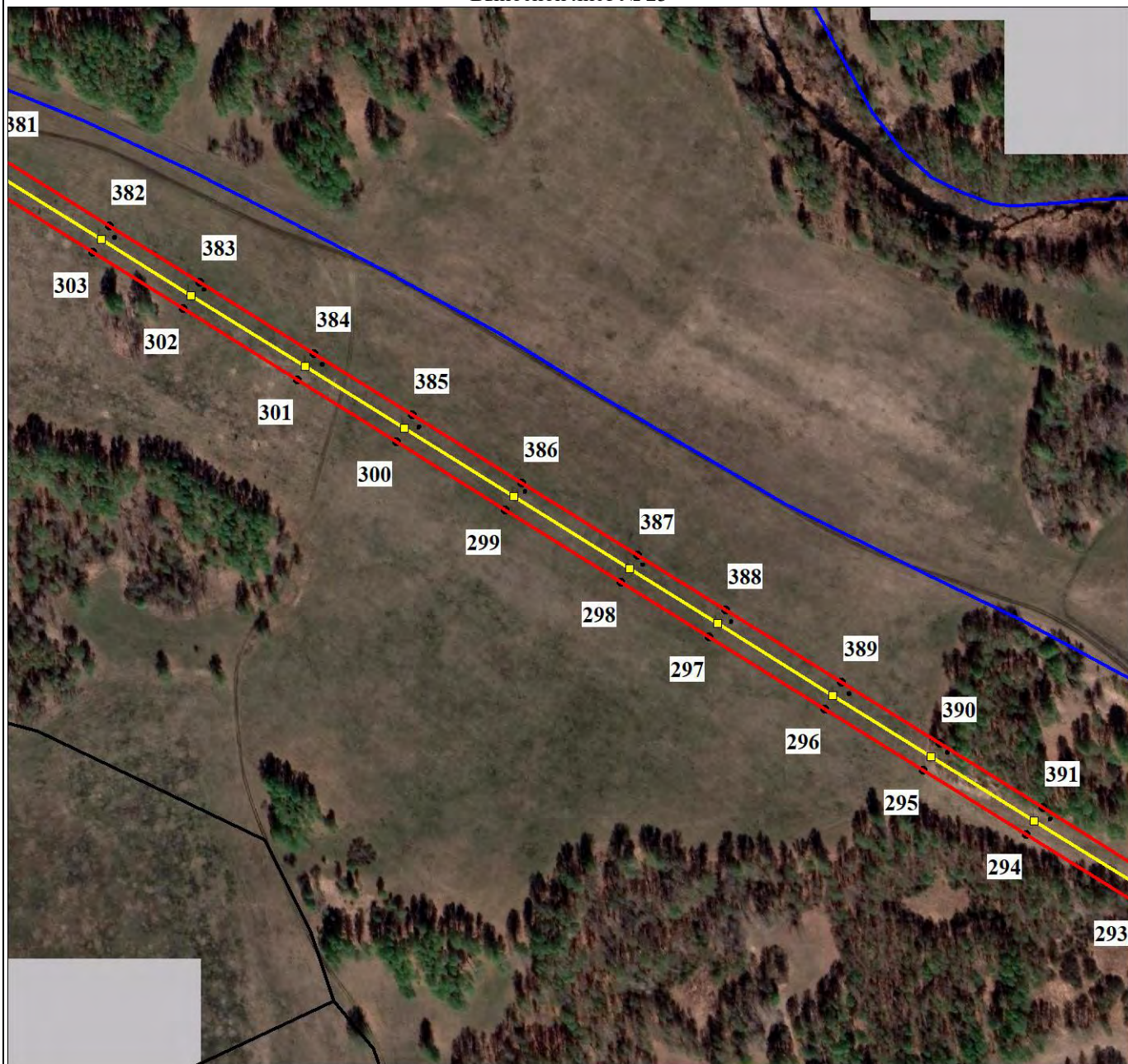
Масштаб 1:4000

Используемые условные знаки и обозначения:

Условные обозначения представлены на листе 55

План границ объекта

Выносной лист № 23



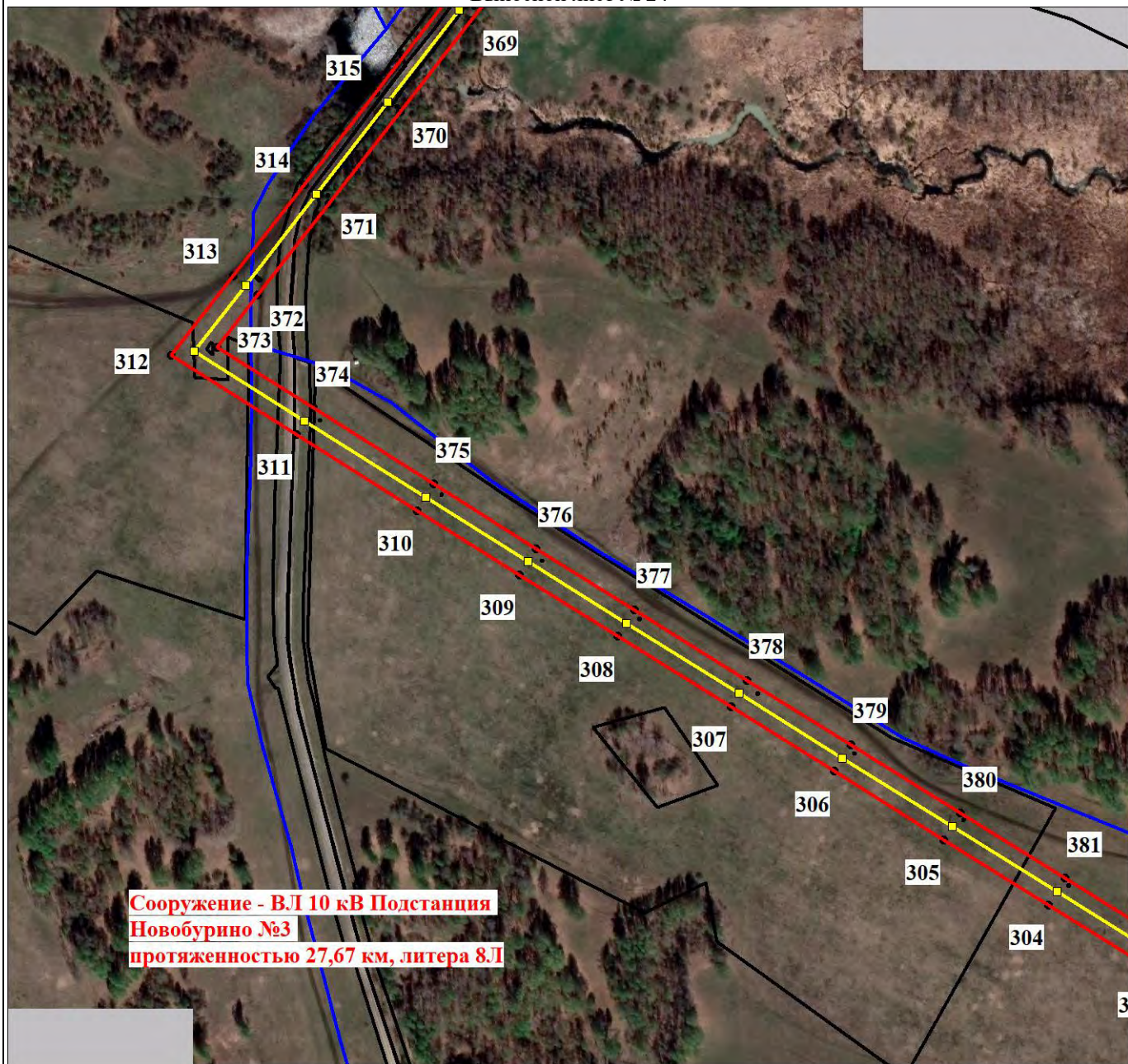
Масштаб 1:4000

Используемые условные знаки и обозначения:

Условные обозначения представлены на листе 55

План границ объекта

Выносной лист № 24



Масштаб 1:4000

Используемые условные знаки и обозначения:

Условные обозначения представлены на листе 55

План границ объекта

Выносной лист № 25



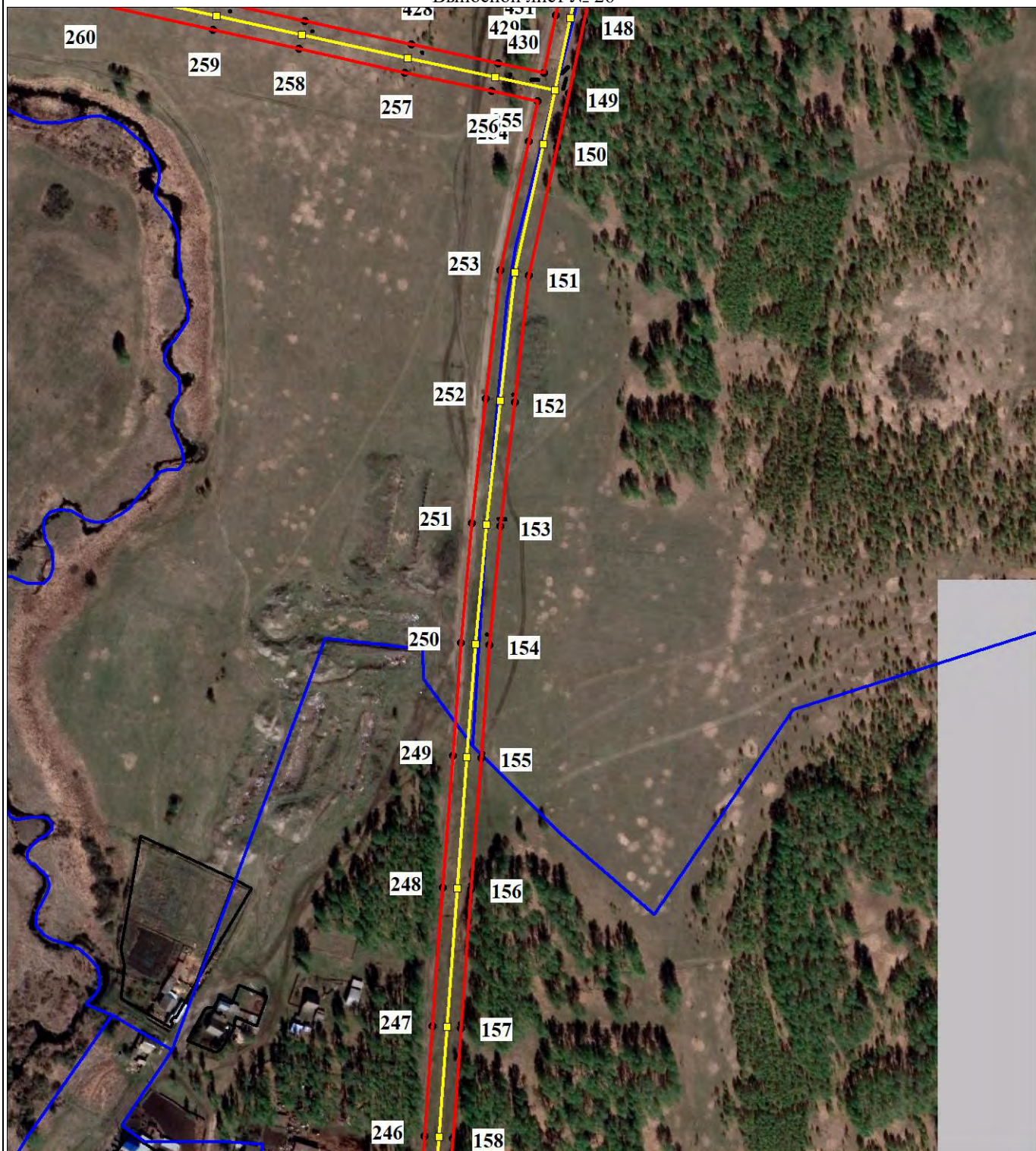
Масштаб 1:4000

Используемые условные знаки и обозначения:

Условные обозначения представлены на листе 55

План границ объекта

Выносной лист № 26



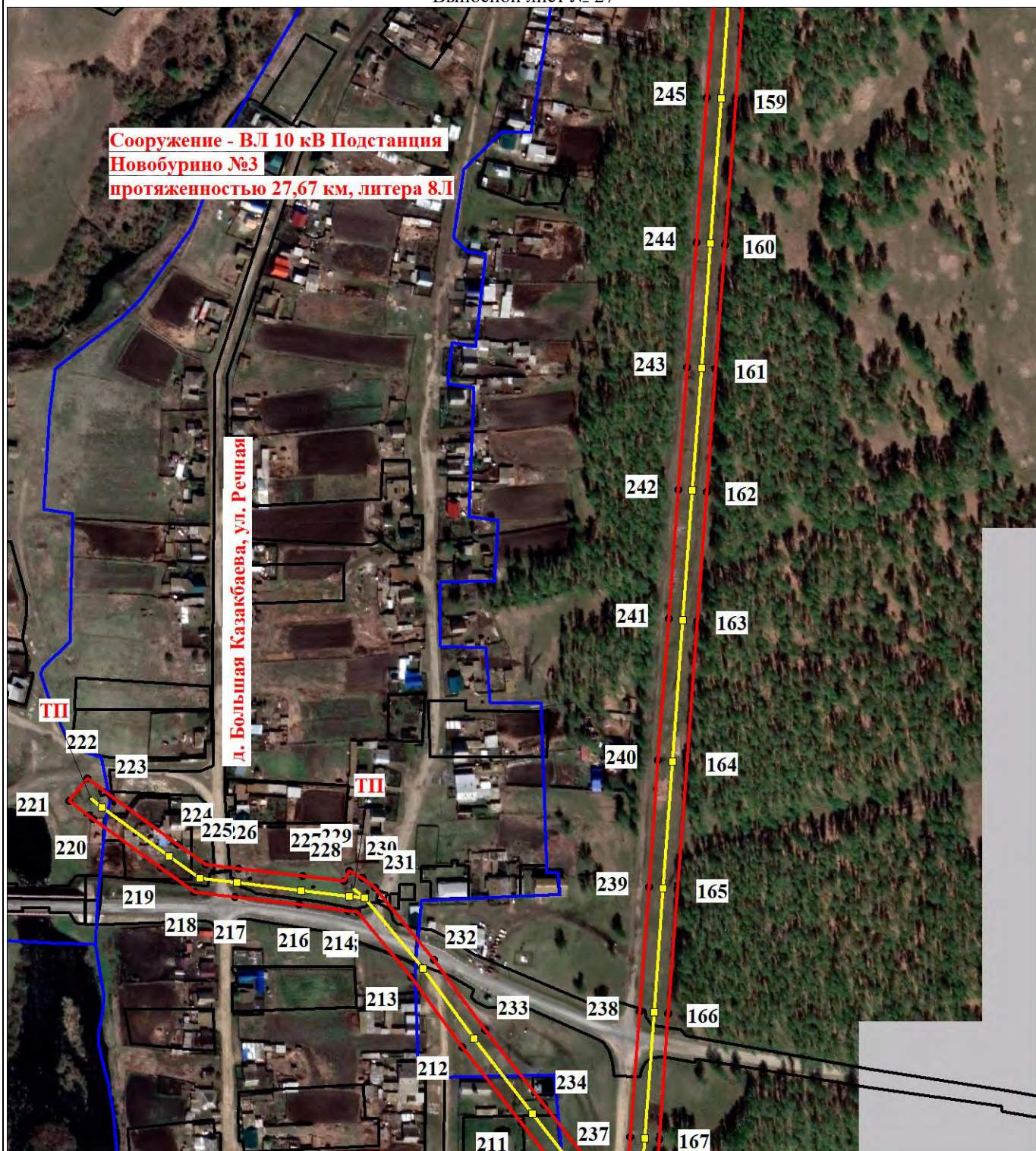
Масштаб 1:4000

Используемые условные знаки и обозначения:

Условные обозначения представлены на листе 55

План границ объекта

Выносной лист № 27



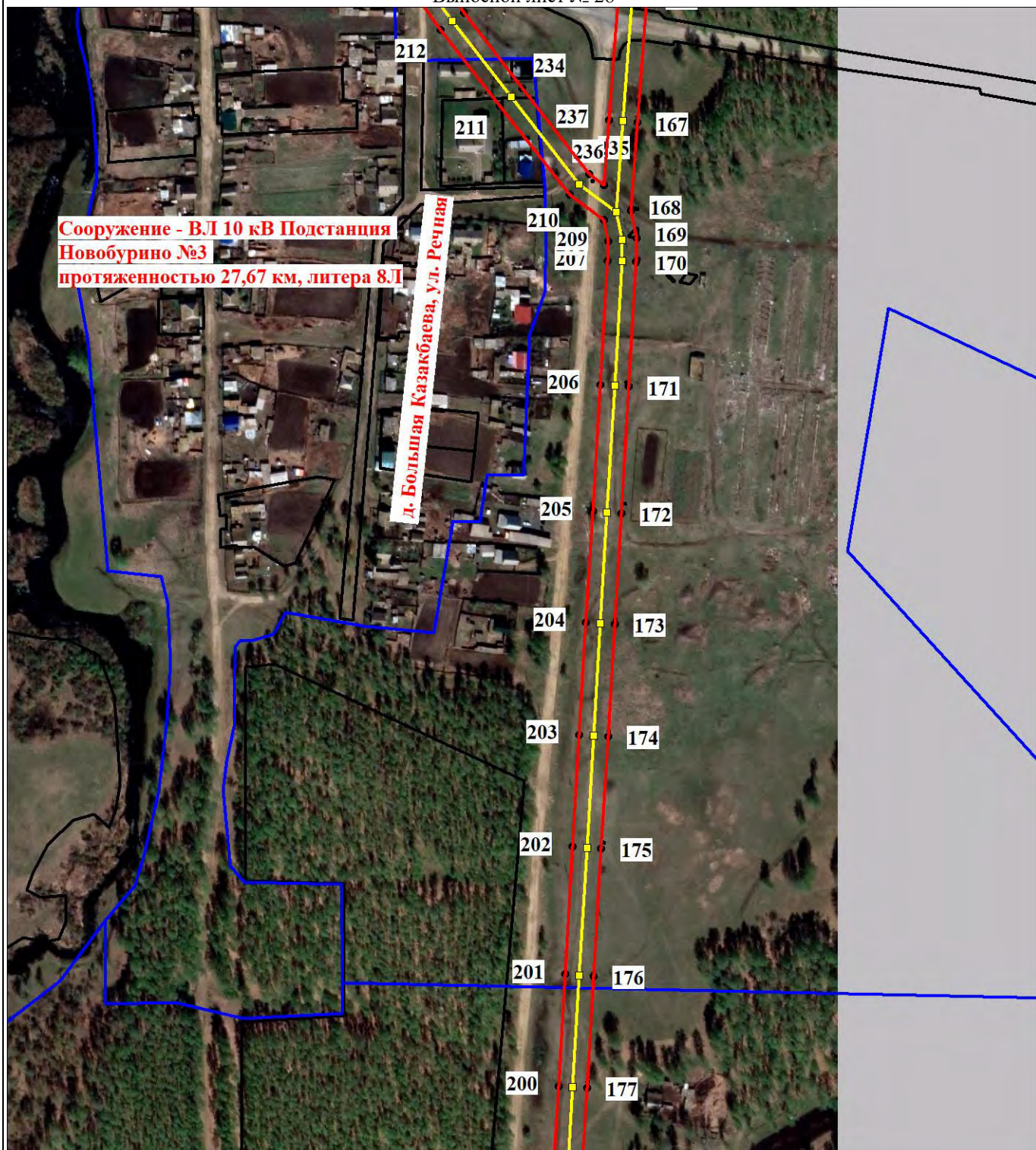
Масштаб 1:4000

Используемые условные знаки и обозначения:

Условные обозначения представлены на листе 55

План границ объекта

Выносной лист № 28



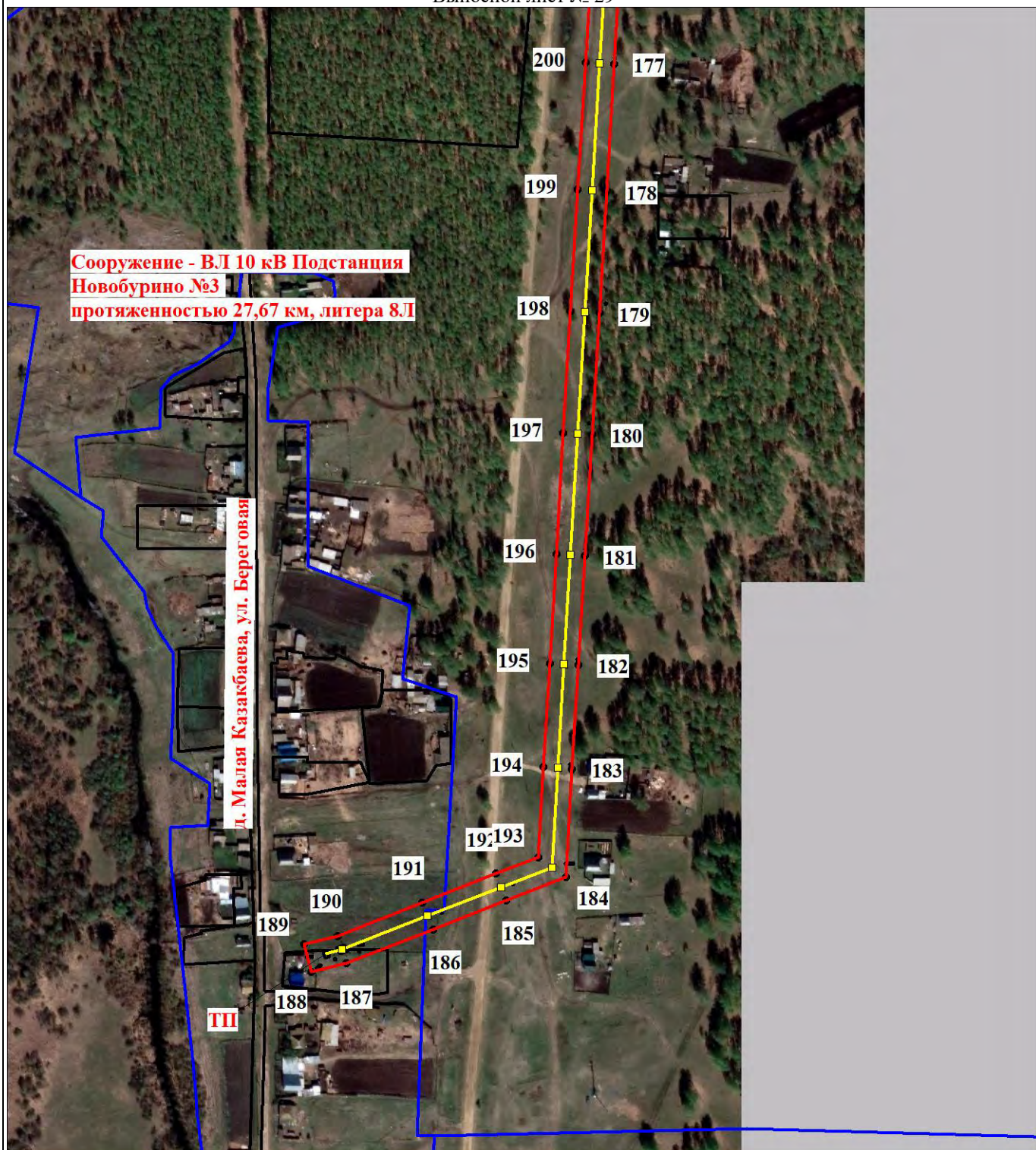
Масштаб 1:4000

Используемые условные знаки и обозначения:

Условные обозначения представлены на листе 55

План границ объекта

Выносной лист № 29



Масштаб 1:4000

Используемые условные знаки и обозначения:

Условные обозначения представлены на листе 55

Текстовое описание местоположения границ объекта		
Прохождение границы		Описание прохождения границы
от точки	до точки	
1	2	3
1	1	-

	Ходатайство об установлении публичного сервитута	
1	<u>Министерство имущества Челябинской области</u> (наименование органа, принимающего решение об установлении публичного сервитута)	
2	Сведения о лице, представившем ходатайство об установлении публичного сервитута (далее - заявитель):	
2.1	Полное наименование	Публичное акционерное общество «Россети Урал»
2.2	Сокращенное наименование (при наличии)	ПАО «Россети Урал»
2.3	Организационно-правовая форма	Публичное Акционерное Общество
2.4	Почтовый адрес (индекс, субъект Российской Федерации, населенный пункт, улица, дом)	620026, Свердловская область, город Екатеринбург, ул. Мамина-Сибиряка, стр 140
2.5	Адрес электронной почты	
2.6	ОГРН	1056604000970
2.7	ИНН	6671163413
3	Сведения о представителе заявителя:	
3.1	Фамилия	
	Имя	
	Отчество (при наличии)	
3.2	Адрес электронной почты (при наличии)	
3.3	Телефон	
3.4	Наименование и реквизиты документа, подтверждающего полномочия представителя заявителя	
4	Прошу установить публичный сервитут в отношении земель и (или) земельного участка (земельных участков) в целях (указываются цели, предусмотренные статьей 39.37 Земельного кодекса Российской Федерации или статьями 3.6, 3.9 Федерального закона от 25 октября 2001 г. N 137-ФЗ "О введении в действие Земельного кодекса Российской Федерации"): с целью эксплуатации существующего объекта электросетевого хозяйства Сооружение - ВЛ 10 кВ Подстанция Новобурино №3 протяженностью 27,67 км, литера 8Л	
5	Испрашиваемый срок публичного сервитута 49 (Сорок девять) лет	
6	Срок, в течение которого использование земельного участка (его части) и (или) расположенного на нем объекта недвижимости в соответствии с их разрешенным использованием будет в соответствии с подпунктом 4 пункта 1 статьи 39.41 Земельного кодекса Российской Федерации невозможно или существенно затруднено в связи с осуществлением деятельности, для обеспечения которой устанавливается публичный сервитут (при возникновении таких обстоятельств) – не планируется	
7	Обоснование необходимости установления публичного сервитута: Публичный сервитут устанавливается в соответствии с нормами п. 3 ст. 3.6 Федерального закона от 25.10.2001 N 137-ФЗ "О введении в действие Земельного кодекса Российской Федерации» в целях: - эксплуатации существующего сооружения. Объект электросетевого хозяйства принадлежит ПАО «Россети Урал» на праве собственности, на основании свидетельства о государственной регистрации права	

8	Сведения о правообладателе инженерного сооружения, которое переносится в связи с изъятием земельного участка для государственных или муниципальных нужд, а также о правообладателе инженерного сооружения, являющегося линейным объектом, реконструкция, капитальный ремонт которого (реконструкция, капитальный ремонт участков (частей) которого) осуществляются в связи с планируемым строительством, реконструкцией, капитальным ремонтом объектов капитального строительства, в случае, если заявитель не является правообладателем указанного инженерного сооружения (в данном случае указываются сведения в объеме, предусмотренном строкой 2 настоящей формы) (заполняется в случае, если ходатайство об установлении публичного сервитута подается с целью установления публичного сервитута в целях реконструкции инженерного сооружения, являющегося линейным объектом, реконструкции его участка (части), которое переносится в связи с изъятием такого земельного участка для государственных или муниципальных нужд, а также если ходатайство об установлении публичного сервитута подается с целью установления публичного сервитута в целях реконструкции, капитального ремонта инженерного сооружения, являющегося линейным объектом, реконструкции, капитального ремонта его участков (частей) -		
9	Кадастровые номера земельных участков (при их наличии), в отношении которых подано ходатайство об установлении публичного сервитута, адреса или иное описание местоположения таких земельных участков	74:09:0000000:3199	Челябинская область, р-н Каслинский, Каслинское лесничество, Багарякское участковое лесничество, части кварталов 56-58, квартал 62, часть квартала 90, часть квартала 103, кварталы 118-131, часть квартала 132, кварталы 133-143, часть квартала 177, кварталы 179-205,208-222
74:09:0000000:3832		Челябинская область, р-н Каслинский, в 1000 м юго-восточнее д. Кызылово	
74:09:0000000:39		Челябинская область, р-н. Каслинский	
74:09:0000000:99		Челябинская область, р-н. Каслинский	
74:13:0000000:142		обл. Челябинская, р-н Кунашакский	
74:13:0000000:3199		Челябинская область, р-н Кунашакский, установлено относительно ориентира, расположенного за пределами участка, ориентир д. Кунакбаева, участок находится по направлению на юго-восток от ориентира, почтовый адрес ориентира: обл. Челябинская, р-н Кунашакский	
74:13:0000000:3200		Российская Федерация, Челябинская область, р-н Кунашакский, установлено относительно ориентира, расположенного за пределами участка, ориентир д. Кунакбаева, почтовый адрес ориентира: обл. Челябинская, р-н Кунашакский	
74:13:0000000:365		обл. Челябинская, р-н Кунашакский	
74:13:0000000:372		обл. Челябинская, р-н Кунашакский, с. Новобурино	
74:13:0000000:375		обл. Челябинская, р-н Кунашакский, с. Новобурино	
74:13:0000000:378		обл. Челябинская, р-н Кунашакский, с. Новобурино	
74:13:0000000:386		обл. Челябинская, р-н Кунашакский, с. Новобурино	
74:13:0000000:4397		Челябинская область, Кунашакский район	
74:13:0000000:4398		Челябинская область, Кунашакский район	
74:13:0401010:25		обл. Челябинская, р-н Кунашакский	
74:13:0404001:114		обл. Челябинская, р-н Кунашакский, д. Большая Казакбаева	
74:13:0404001:219		Челябинская область, Кунашакский район, д. Большая Казакбаева, ул. Труда, 3 "а"	
74:13:0404001:53		Челябинская область, р-н Кунашакский, д. Большая Казакбаева, ул. Речная, д 37	
74:13:0404001:616		Российская Федерация, Челябинская область, муниципальный район Кунашакский, сельское поселение Халитовское, деревня Большая Казакбаева, улица Лесная, земельный участок 4А	
74:13:0404001:77		Челябинская область, р-н Кунашакский, д. Большая Казакбаева, ул. Лесная, д б/н, инв. номер 4415	
74:13:0404001:80	Челябинская область, р-н Кунашакский, д. Большая Казакбаева		
74:13:0404001:83	Челябинская область, р-н Кунашакский, д. Большая Казакбаева, ул. Лесная, уч № 8		

		74:13:0406001:15	обл. Челябинская, р-н Кунашакский, д. Малая Казакбаева, ул. Береговая, дом 18
		74:13:0406001:53	обл. Челябинская, р-н Кунашакский, д. Малая Казакбаева
		74:13:0409001:4	Челябинская обл, р-н Кунашакский, д Кунакбаева, ул М.Хая
		74:13:0409002:11	обл. Челябинская, р-н Кунашакский
		74:13:0409002:16	Челябинская обл, р-н Кунашакский, в 1650 м по направлению на северо-запад от северной границы д. Большая Казакбаева
		74:13:0416001:166	Российская Федерация, Челябинская область, муниципальный район Кунашакский, сельское поселение Халитовское, деревня Кунакбаева, улица Мухамедьяра Хая, земельный участок 38
		74:13:0416001:179	Челябинская обл, р-н Кунашакский, д Кунакбаева, ул Речная
		74:13:0416001:2	обл. Челябинская, р-н Кунашакский
		74:13:0416001:200	Челябинская область, р-н Кунашакский, д Кунакбаева, ул М.Хая, 36 а
		74:13:0416001:204	Российская Федерация, Челябинская область, муниципальный район Кунашакский, сельское поселение Халитовское, деревня Кунакбаева, улица Речная, земельный участок 24
		74:13:0416001:529	Челябинская область, Кунашакский район, д Кунакбаева, ул М Хая, б/н
		74:13:0416001:65	обл. Челябинская, р-н Кунашакский, д. Кунакбаева, ул. Речная, дом 28
		74:13:0501002:76	Челябинская область, р-н Кунашакский, с Новобурино
		74:13:0501002:89	обл. Челябинская, р-н Кунашакский, с. Новобурино
		74:13:0502007:2	обл. Челябинская, р-н Кунашакский
		74:13:0502007:5	Челябинская область, р-н Кунашакский, с Новобурино
		74:13:0502009:16	Челябинская обл, р-н Кунашакский, в 2700 м. по направлению на юго-запад от юго-западной части с.Новобурино
		74:13:0502009:18	Челябинская обл, р-н Кунашакский, в 2800 м. по направлению на юго-запад от юго-западной части с.Новобурино
		74:13:0502009:19	Челябинская обл, р-н Кунашакский
		74:13:0502009:20	Челябинская обл, р-н Кунашакский, в 2850 м по направлению на юго-запад от юго-западной части с.Новобурино
		74:13:0502009:8	обл. Челябинская, р-н Кунашакский
		74:13:0502011:8	обл. Челябинская, р-н Кунашакский
10	Право, на котором инженерное сооружение принадлежит заявителю (если подано ходатайство об установлении публичного сервитута для реконструкции, капитального ремонта или эксплуатации указанного инженерного сооружения, реконструкции или капитального ремонта участка (части) инженерного сооружения, являющегося линейным объектом) (предоставление правоустанавливающих документов на линейный объект не требуется в случае, если ходатайство об установлении публичного сервитута подано в соответствии со статьей 3.9 Федерального закона от 25 октября 2001 г. N 137-ФЗ "О введении в действие Земельного кодекса Российской Федерации). Собственность		
11	Сведения о способах представления результатов рассмотрения ходатайства:		
	в виде электронного документа, который направляется уполномоченным органом заявителю посредством электронной почты		<u>да</u> (да/нет)
	в виде бумажного документа, который заявитель получает непосредственно при личном обращении или посредством почтового отправления		<u>да</u> (да/нет)
12	Документы, прилагаемые к ходатайству: 1. Копия доверенности 74 АА 7364473 от 07.08.2025 г. 2. Графическое описание местоположения границ публичного сервитута и перечень координат характерных точек этих границ в системе координат, установленной для ведения Единого государственного реестра недвижимости в формате XML. 3. Графическое описание местоположения границ публичного сервитута и		