

ООО «ЭНЕРГОСТРОЙПРОЕКТ»

Челябинская область, г. Чебаркуль, ул. Ленина, д. 39а,
Телефон: +7 9925137013
СРО № 1196.02-2015-7415085090-П-123

Челябинская область, Кунашакский район, п. Муслумово, жд. ст.

**БЛАГОУСТРОЙСТВО ДВОРОВОЙ ТЕРРИТОРИИ ЖИЛОГО
МНОГОКВАРТИРНОГО ДОМА ПО УЛ. ЦЕНТРАЛЬНАЯ, Д. 24**

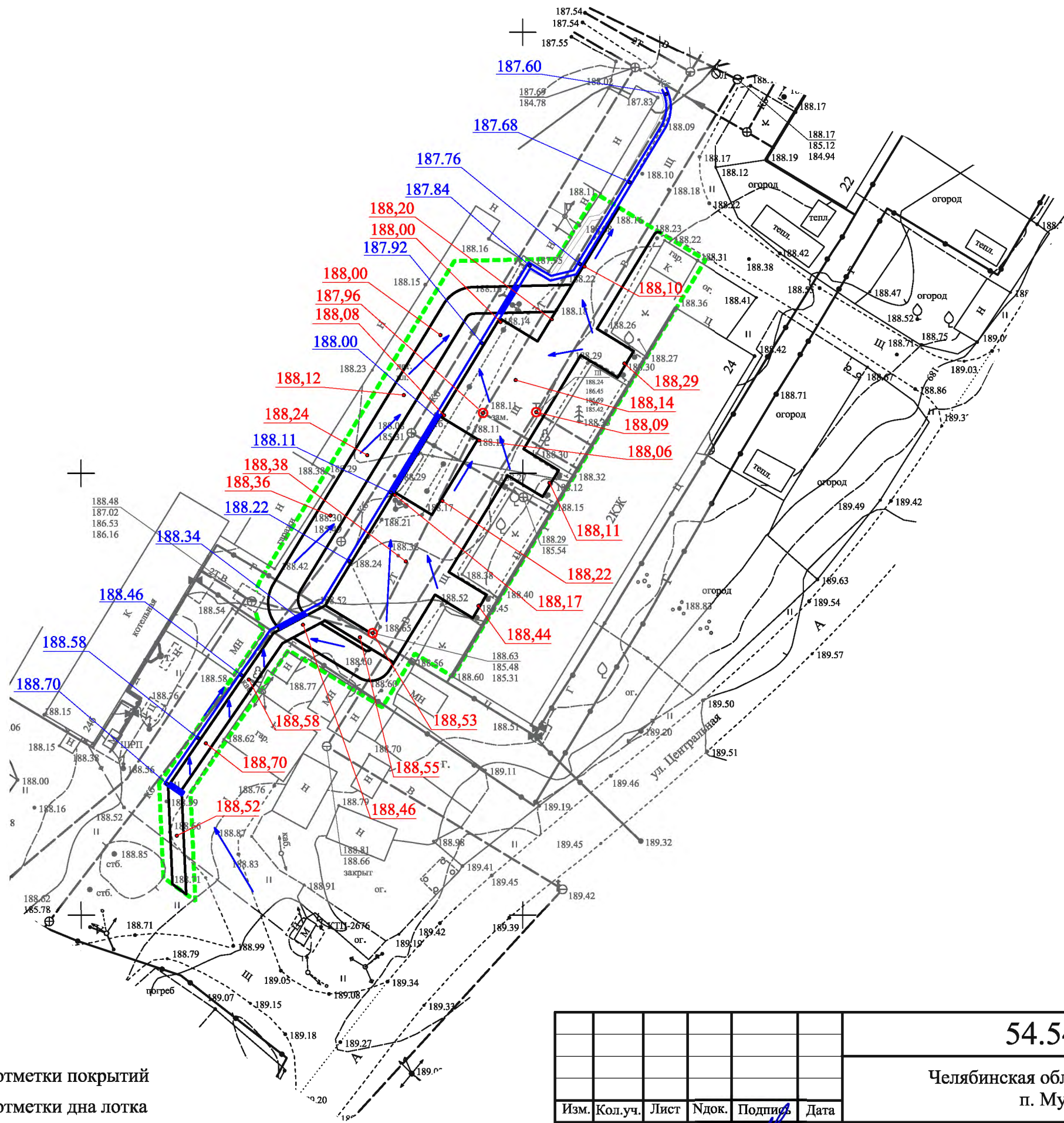
ЭСКИЗНЫЙ ПРОЕКТ

54.54.19 - ЭП

Чебаркуль

2019 г.

Инь№ под.	Подпись и дата	Инь. № дубл	Взам инв №	Подпись и дата



Условные обозначения:

- Граница проектирования
- Границы дороги
- 188,70 Проектные вертикальные отметки покрытий
- 188,70 Проектные вертикальные отметки дна лотка
- ← Направление потока стока воды
- Понизить существующие люки под новое покрытие

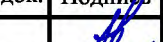


						54.54.19 - ЭП			
						Челябинская область, Кунашакский район, п. Муслумово жд.ст.			
Изм.	Кол.уч.	Лист	Ндок.	Подпись	Дата	Благоустройство дворовой территории жилого дома по ул. Центральная, д. № 24	Стадия	Лист	Листов
Разраб.		Астахов			10.19		Э	2	
ГИП		Пайкова			10.19				
Н.контр.		Панов			10.19				
						Вертикальная планировка М 1:500	ООО "Энергостройпроект"		

Схема установки лотка в месте сопряжения
асфальтобетона и щебеночного покрытия

Щебеночное покрытие

E:\Работа\Работа\Чебаркуль\2019\Муслимово\с не интенсивным движением.jpg

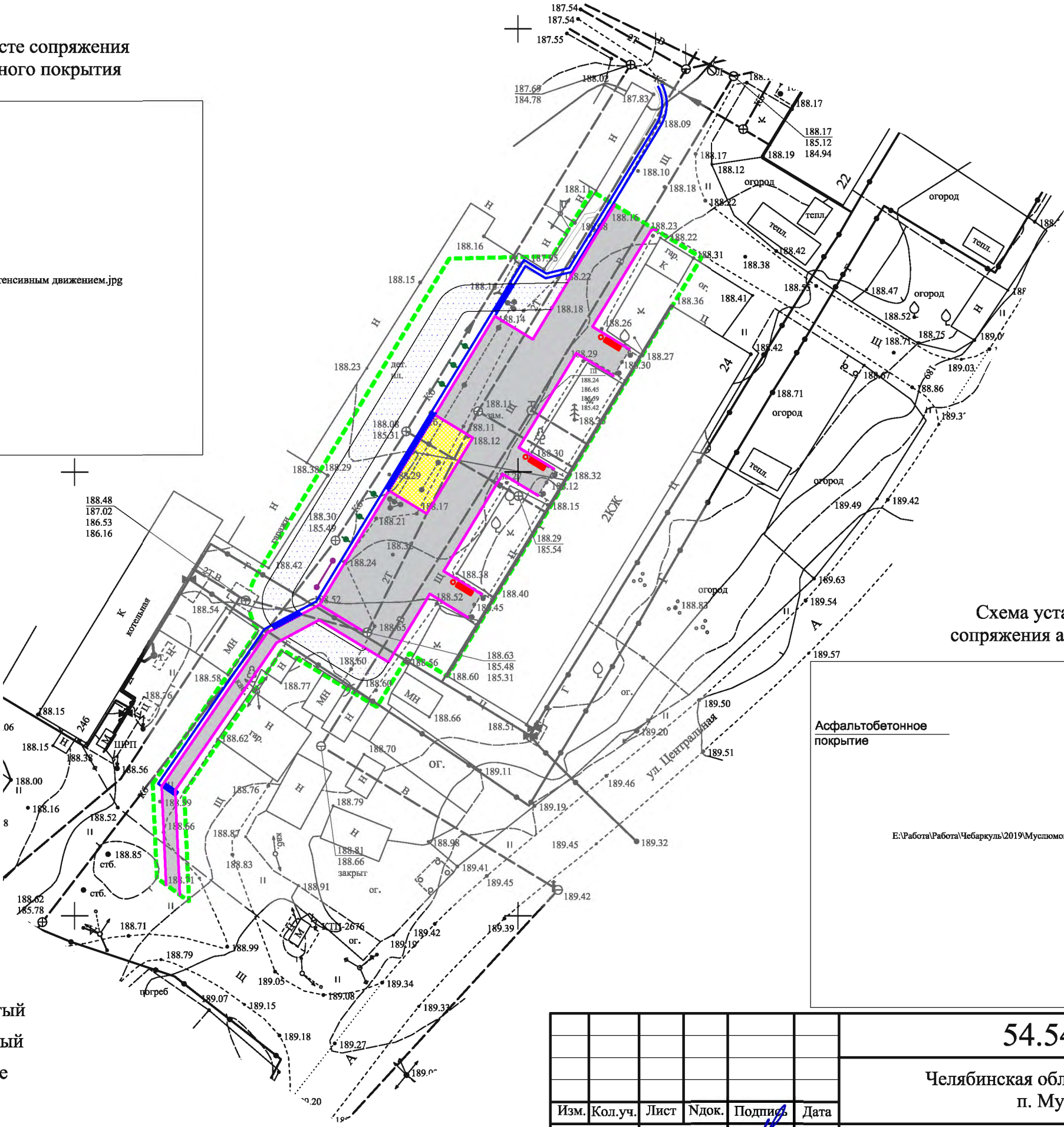


Схема установки лотка в месте
сопряжения асфальтобетона и газона

Асфальтобетонное покрытие

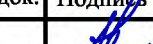


Грунт

E:\Работа\Работа\Чебаркуль\2019\Муслимово\у бордюра в зоне с неинтенсивным движением.jpg

Условные обозначения:

- Граница проектирования
- Проектируемые бордюры
- Водоотводной лоток открытый
- Водоотводной лоток закрытый
- Асфальтобетонное покрытие
- Детская площадка
- Щебеночное покрытие
- Скамейка с урной
- Стойка для сушки ковров
- Стойка для сушки белья

Инь№ под.	Подпись и дата	Инь. № дубл	Взам инв №	Подпись и дата

						54.54.19 - ЭП					
						Челябинская область, Кунашакский район, п. Муслюмово жд.ст.					
Изм.	Кол.уч.	Лист	Ндок.	Подпись	Дата	Благоустройство дворовой территории жилого дома по ул. Центральная, д. № 24			Стадия	Лист	Листов
Разраб.		Астахов			10.19				Э	3	
ГИП		Пайкова			10.19						
Н.контр.		Панов			10.19	План покрытий М 1:500			ООО "Энергостройпроект"		

